



安全で安心して暮らせる魅力的な宇陀・東吉野地域を目指して

平素より宇陀土木事務所が推進する事業に対し、多大なるご理解とご協力、そしてご支援をいただき厚くお礼申し上げます。

令和5年度は、これまで猛威を振るってきた新型コロナウイルス感染症が第5類感染症へ移行となり、ようやく賑わいが戻ってきた感じます。

一方で、我が国は自然災害が多く、元日に発生した能登半島地震をはじめとする痛ましい災害はいつ何時襲ってくるかわかりません。

宇陀土木事務所 所長 辻井 伸治

令和5年度は、これまで猛威を振るってきた新型コロナウイルス感染症が第5類感染症へ移行となり、ようやく賑わいが戻ってきた感じます。

令和5年度は、7月に曾爾村掛地区で避難所を土砂災害から守るための急傾斜地崩壊対策事業が完成しました。

今年に入り3月には、吉野室生寺針線(宇陀市室生田口元上田口)での部分供用、そして宇太三茶屋線(宇陀市大宇陀下片岡)での事故危険箇所対策が完成しました。今後も引き続き、安全で安心して利用できる道路整備に取り組んで参ります。

その他にも、町並川の地下バイパス河川整備や国道165号などの災害防除事業、老朽化対策をはじめ、曾爾村長野野地内の青蓮寺川ヒノ谷の砂防堰堤事業、災害復旧事業などの事業に取り組んでいるところです。

今後も安全で安心して利用できるインフラ整備に努め、宇陀・東吉野地域の発展を向上させる事業に取り組んでまいりますので、引き続きご支援賜りますようお願いいたします。

令和5年度 宇陀土木事務所 事業特集

〒633-2221 宇陀市菟田野松井486-1 TEL0745-84-9510 FAX0745-84-2154

〈主要事業〉

- 主要地方道吉野室生寺針線 田口元上田口～室生工区道路改良工事(法面工事)
■一般国道165号 道路災害防除工事
■一般国道166号 法面対策工事
■一般県道宇太三茶屋線 法面対策工事
■主要地方道吉野室生寺針線 緑川橋樑補修工事
■一般国道166号 新木津トンネル トンネルLED化工事
■町並川 地下バイパス河川工事(推進工事)
■青蓮寺川ヒノ谷 砂防堰堤工事
■掛地区 急傾斜地崩壊対策工事

一般国道165号 道路災害防除工事



工事延長L1100m 吹付法枠工A11742 m 鉄筋挿入工N1154本

施工：株式会社 岡田工務店 宇陀市大宇陀白鳥居44 TEL 0745-83-1573

一般県道宇太三茶屋線 法面対策工事



工事延長L2003.9m、鉄筋挿入工N1401本、排水構造物工L390m

施工：株式会社ハクリュウ 宇陀市室生大野3256 TEL 0745-92-2328

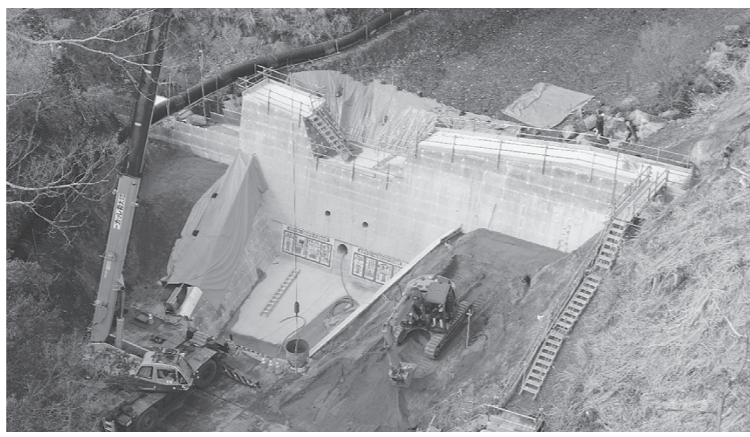
一般国道166号 新木津トンネル トンネルLED化工事



工事延長L1550m、トンネル照明撤去・設備撤去工1式、トンネル照明LED化・設備設置工1式

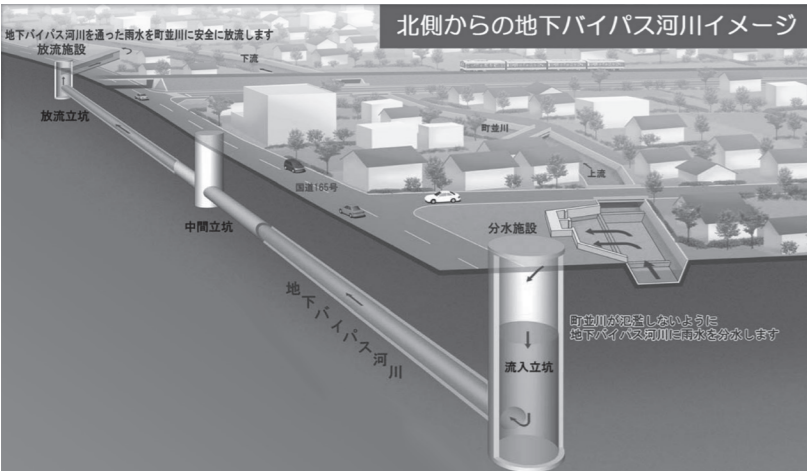
施工：藤原電気工業株式会社 奈良市西九条町2-5-14 TEL 0742-50-3000

青蓮寺川ヒノ谷 砂防堰堤工事



工事延長L1157m、砂防堰堤工N11基、垂直壁工N11基、側壁護岸工L110m、取付水路工L25m

施工：松塚建設株式会社 宇陀市榛原福地610-1 TEL 0745-82-1371



北側からの地下バイパス河川イメージ

鳳隆建設株式会社 代表取締役 佐々岡 均 宇陀市大宇陀五津25-1 TEL 0745-83-1364

松塚建設株式会社 代表取締役 井上 清利 宇陀市榛原福地610-1 TEL 0745-82-1371

株式会社 ハクリュウ 代表取締役 笹尾 和志 宇陀市室生大野3256 TEL 0745-92-2328

町並川 地下バイパス河川工事(推進工事)
工事延長L1512m、推進工φ11200mm L406m、立坑工N2箇所
施工：鳳隆・松塚・ハクリュウ特定建設工事共同企業体

土木事業特集

ザ・土木PHOTO Vol. 7

安全・安心 良質な土木技術が築くインフラ

宇陀土木事務所管内エリアは、奈良県中東部に位置し、標高350mから500mの高原状の地形にあり、国の特別天然記念物であるオオサンショウウオが息づく河川を有し、名水百選に選定された七滝八壺や曾爾高原湧水群。旧石器時代・縄文時代草創期の遺跡が発見されるなど、山々に囲まれた豊かな自然と「古事記」、「日本書紀」にも登場する室生寺をはじめとした名勝・旧跡や大和と伊賀・伊勢などの東西を結ぶ伊勢街道の宿場町として栄えた街並みが残る歴史・文化的にも価値の高い地域でもある。同土木事務所は、その地域性を生かした賑わいのある「安全で安心して暮らせる魅力的な宇陀・東吉野地域」を目指し、社会資本整備を進めている。急傾斜地崩壊対策では曾爾村の掛地区で進めていた事業が昨年7月に完成するなど、防災・減災対策を積極的に促進している。道路事業では、3月15日に主要地方道吉野室生寺針線(室生田口元上田口-室生工区(B工区))が完成供用した。その他、吉野東吉野線や宇太三茶屋線などで道路改良事業や法面対策事業、道路災害復旧事業。国道165号などで道路災害防除。国道166号などで法面対策やトンネルLED化。吉野室生寺針線で橋りょう補修・補強事業。菅野川などで緊急自然災害防止対策事業、麦谷川で付替道路整備。清蓮寺川などで護岸整備、河川・砂防事業を進めている。また、室生地区では地すべり対策や急傾斜地崩壊対策。町並川においては浸水被害の対策として地下バイパス河川整備事業など、災害に強い地域の安全・安心を含めた調和の取れた事業を推進している。ここに紹介する事業(写真)は今年度の主要事業である。

安全で安心して暮らせる魅力的な宇陀・東吉野地域へ

豊かで住みよい 奈良の実現

掛地区 急傾斜地崩壊対策工事



主要地方道吉野室生寺針線 緑川橋樑補修工事



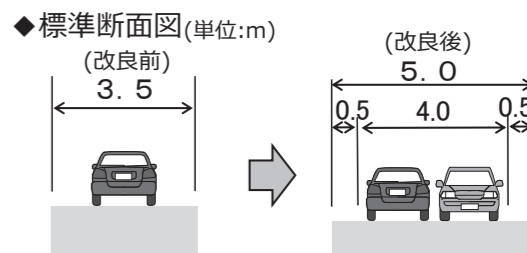
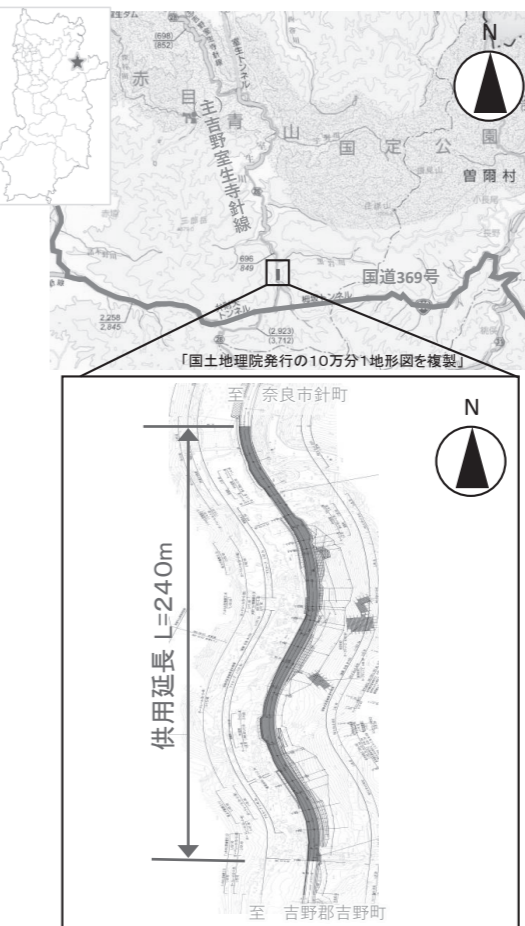
一般国道166号 法面対策工事



令和6年3月15日に主要地方道吉野室生寺針線(室生田口元上田口～室生工区(B工区))を完成供用しました。

県道吉野室生寺針線は、吉野郡吉野町を起点とし、東吉野村、宇陀市を経て奈良市針町へ至る道路です。室生田口元上田口～室生工区においては、幅員が狭小で乗用車の対向が困難であり、車両の通行に支障をきたしています。それらを解消するため、部分的改良や待避所整備を進めています。この供用により、狭隘区間を解消し、通行の安全確保と交通の円滑化の向上に寄与します。

供用延長: L=240m 標準幅員: W=5.0m



3月15日

主要地方道 田口元上田口～室生工区(B工区)完成供用



株式会社 ハクリュウ 代表取締役 笹尾 和志 宇陀市室生大野3256 TEL 0745-92-2328



鳳隆建設株式会社 代表取締役 佐々岡 均 宇陀市大宇陀五津25-1 TEL 0745-83-1364

主要地方道吉野室生寺針線 田口元上田口～室生工区 道路改良工事(法面工事)
工事延長L1251m、吹付法枠工A11800m、落石防止網工A11230m、鉄筋挿入工N1133本、クラウンドアンカー工N118本
施工：ハクリュウ・鳳隆特定建設工事共同企業体