



県郡山土木事務所 所長 小松 順

工夫をしながら、地域の発展に取り組む

平素より、郡山土木事務所の土木行政に対し、格別のご理解とご協力を賜り、厚くお礼申し上げます。

郡山土木事務所は、大和郡山市、生駒市及び生駒郡の平群町、三郷町、斑鳩町、安堵町の計2市4町を管轄区域としており、管轄面積は約150km²で県土の約4%ですが、人口は約27万人であり県総人口の約21%と集中し、関西学術研究都市や昭和工業団地などの都市機能を有しており、その一方で、世界遺産「法隆寺地域の仏教建造物」をはじめとした歴史的資産も多数存在しています。これら地域の特性を踏まえ、管内市町と連携・協働して地域の独自性を活かしながら地域の発展に取り組んでいます。

道路事業では、郡山城周辺を通り近鉄橿原線と立体交差する(都)城廻り線のほか、県北西部の南北軸となる一般国道168号小平尾バイパス、市町の主要幹線となる県道椿井王寺線等の整備を重点的に取り組んでいます。

河川事業では、流域の皆様が少しでも安心して暮らせるよう、管内の主要河川である富雄川や竜田川をはじめ、地蔵院川、三代川等の河川改修に取り組めます。また、土砂災害対策として、砂防事業や急傾斜地崩壊対策事業なども進めています。

さらに、橋梁等の老朽化対策や通学路の安全対策、事故危険箇所対策をすすめるとともに、昨年の6月豪雨による災害箇所の対応のほか、道路・河川等の維持管理についても、引き続き適切かつ迅速な対応に努めています。

今後も、土木事務所職員が丸となって、諸課題に対して工夫しながら、施策の成果が出るよう取り組んでまいりますので、引き続き、地域の皆様をはじめ関係各位におかれましては、ご理解ご協力を賜りますようお願い申し上げます。

令和5年度 郡山土木事務所 事業特集

〒639-1041 大和郡山市満願寺町60-1
TEL0743-51-0201 FAX0743-55-3762

〈主要事業〉

- 一般国道168号 小平尾バイパス 2号・1号橋橋台工事
- 一般国道168号 吉新工区 舗装工事(交通安全対策補助事業(道路環境整備))
- 一般国道168号 沓分歩道橋補修工事(道路メンテナンス事業(国道大型構造物補修))
- 枚方大和郡山線 舗装補修工事(防災・安全交付金事業(地方道舗装修繕))
- 奈良大和郡山斑鳩線 道路改良工事(防災・安全交付金事業(道路改良))
- 生駒停車場宛木線 谷田歩道橋補修工事(道路メンテナンス事業(地方道大型構造物補修))
- 大和高田斑鳩線 興留歩道橋補修工事(道路メンテナンス事業(地方道大型構造物補修))
- 富雄川 護岸工事(特定都市河川浸水被害対策推進事業(河川改修))
- 薬師堂川 管理用道路工事
- 秋篠川 河川災害復旧工事
- 地蔵院川 大久保井堰下部工事(特定都市河川浸水被害対策推進事業(河川改修))

一般国道168号 小平尾バイパス 2号橋橋台工事



・工事延長L116m、橋台工N11基、護岸工A

施工：株式会社 森下組 吉野郡大淀町松垣本1589 TEL 0747-52-3535
代表取締役社長 森下 秀城

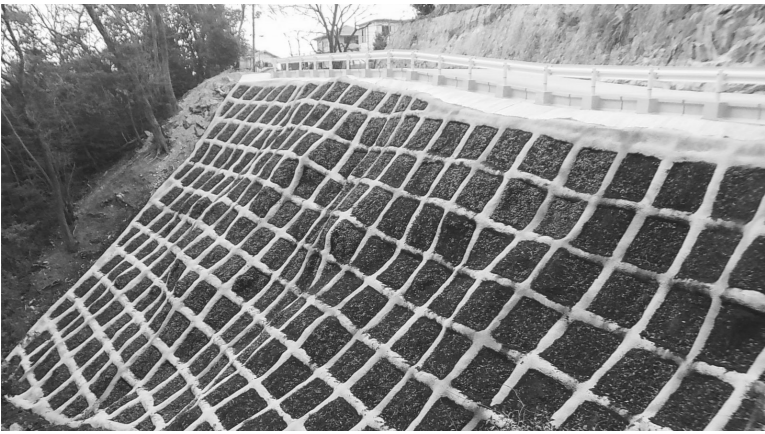
一般国道168号 小平尾バイパス 1号橋橋台工事



・工事延長L160m、橋台工N11基

施工：井前建設株式会社 枚井市初瀬4573-1 TEL 0744-47-7388
代表取締役 井前 克也

薬師堂川 管理用道路工事



・工事延長L163m、法枠工A115・13m、コンクリート舗装工A1127・3m

施工：株式会社 楠本工務店 生駒郡三郷町勢野東6-14-24 TEL 0745-73-1171
代表取締役 楠本 康則

富雄川 護岸工事(特定都市河川浸水被害対策推進事業(河川改修))



・工事延長L192m、ブロック積工A1129・6m

施工：株式会社 青山組 生駒郡斑鳩町法隆寺北1-14-15 TEL 0745-74-0518
代表取締役 青山 雄之

枚方大和郡山線 舗装補修工事(防災・安全交付金事業(地方道舗装修繕))



・工事延長L1124m、切削オーバーレイ工A1184・9m、路上再生工A1184・9m

施工：株式会社 サンロード奈良 大和郡山市北郡山町158-6 大和第三ビル301 TEL 0743-58-5920
代表取締役 高野 武弘

一般国道168号 吉新工区 舗装工事(交通安全対策補助事業(道路環境整備))



・工事延長L1100m、アスファルト舗装工A1186・6m

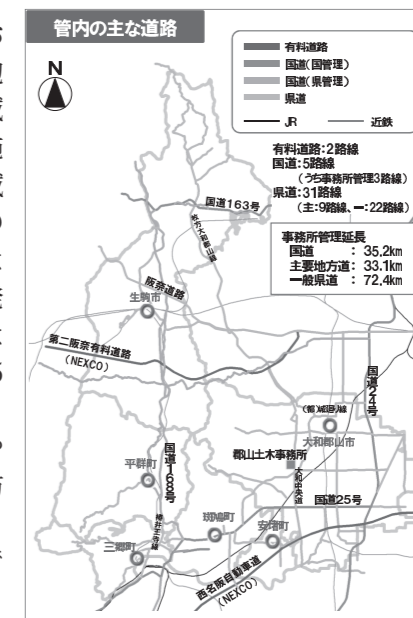
施工：株式会社 橋本建設 生駒郡斑鳩町服部1-4-13 TEL 0745-74-2446
代表取締役 橋本 時雄

土木事業特集

ザ・土木PHOTO Vol.6

安全・安心 良質な土木技術が築くインフラ

郡山土木事務所管内エリアは、県の北西部に位置し2市4町を管轄区域としており、生駒山系や矢田丘陵、郡山城跡や世界遺産の法隆寺など多数の名勝・旧跡を抱える地域と、都市化の進む地域が融合し新しい都市を形成している。これらの地域特性を踏まえながら、活力ある社会や快適な生活環境の実現を目指す中で、既存施設の有効活用や良質な社会資本整備に努めている。道路事業では、都市計画道路「城廻り線」において、渋滞解消や緊急輸送道路としての防災機能の向上、歩行者等の安全性の向上を図るため、踏切道部分のアンダーパス化を進めている。新年度では近鉄線西側において、占用事業者による地下埋設物工事を、東側では埋蔵文化財発掘調査を行う。また、県北西部の南北軸となる国道168号「小平尾バイパス」では1号橋の下部工事完了後、上部工架設工事を予定している。また、国道168号や25号等の幹線道路へのアクセス道路として、地域の日常生活を支える「椿井王寺線」では、勢野北交差点より北側の拡幅工事を予定している。河川事業では、富雄川や竜田川をはじめ、地蔵院川、三代川等の河川改修、防災・減災対策として河川堤防の強靱化や砂防工事、橋梁などの老朽化対策のほか、通学路等の交通安全対策にも継続して取り組む意向だ。ここに紹介する事業(写真)は今年度の主要事業の一部である。



椿井王寺線

勢野北交差点より北側の拡幅工事を予定



一般国道椿井王寺線は、一般国道168号や一般国道25号等の幹線道路へのアクセス道路として、地域の日常生活を支えています。

幅員が狭く、見通しが悪いことにより、事故が多く発生している状況であるため、安全な通学路及び円滑な交通の確保を目的に、歩道整備を含めた道路改良を進めています。

城廻り線

地下埋設物工事や埋蔵文化財発掘調査を実施



都市計画道路城廻り線は、「奈良県道路整備基本計画」の骨格幹線道路ネットワークに位置づけられている一方で、近鉄橿原線の踏切道において慢性的な渋滞が発生しており、踏切道改良促進法に基づく「改良すべき踏切道」の指定を受けています。

渋滞の解消や緊急輸送道路としての防災機能の向上、歩行者等の安全性の向上を図るため、踏切道部分の立体交差化(アンダーパス化)や電線共同溝整備等を進めています。

豊かで住みよい奈良の実現

地蔵院川 大久保井堰下部工事



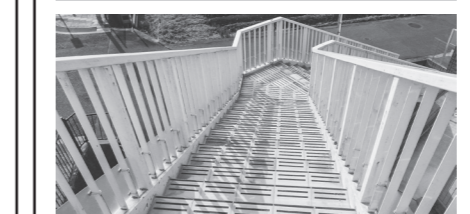
枚方大和郡山線 舗装補修工事



秋篠川 河川災害復旧工事



大和高田斑鳩線 興留歩道橋補修工事



生駒停車場宛木線 谷田歩道橋補修工事(道路メンテナンス事業(地方道大型構造物補修))

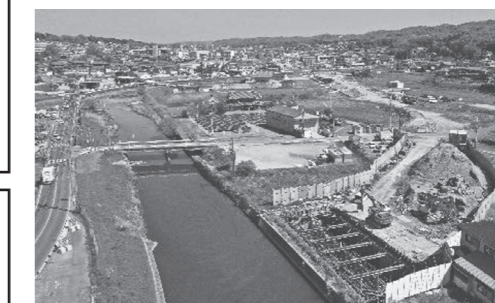


・工事延長L1109m、塗装補修工A1163・2m、橋面補修工A1124m

施工：株式会社 オクシン 五條市田園1-19-8 TEL 0747-24-0090
代表取締役 奥田 信広

小平尾バイパス

1号橋の上部工架設工事を発注予定



一般国道168号小平尾バイパスは、生駒市小平尾町を起点として生駒市小瀬町に至る延長約1.5kmの南北幹線道路です。

「奈良県道路整備基本計画」において骨格幹線道路ネットワークに位置づけられており、交通混雑の緩和及び交通安全性の向上を目的に、4車線化整備を進めています。

一般国道168号 沓分歩道橋補修工事(道路メンテナンス事業(国道大型構造物補修))



・工事延長L1109m、橋面補修工A1120m、橋梁付属物工N118箇所

施工：株式会社 大西組 生駒郡平群町若井35-4 TEL 0745-45-3553
代表取締役 大西 一嘉