

### 地域の独自性を活かしたまちづくりに取り組む

平素より郡山土木事務所の業務に対し、ご理解とご協力を賜り、厚く御礼申し上げます。郡山土木事務所が管轄する、大和郡山市、生駒市、平群町、三郷町、斑鳩町、安堵町の2市4町には、県総人口の約2割にあたる約27万人の人口が集中しており、関西学術研究都市や昭和工業団地などの都市機能を有するなど、大阪や京都の大都市圏への利便性が高い地域である一方、世界遺産に指定されている法隆寺をはじめ、信貴山朝護孫子寺や松尾寺、天田寺といった地域固有の歴史的資産も多数存在している地域です。これら地域の特性を踏まえ、管内市町と連携・協働して地域の独自性を活かしながら、地域のまちづくりや多様なニーズに対応できるよう、社会基盤施設の整備や維持管理に取り組んでいます。

道路事業としては、郡山城周辺を通り近鉄橿原線と立体交差する(都)城廻り線のほか、県北西部の南北軸となる国道168号小平尾バイパス、市町の主要幹線となる県道椿井王寺線等の整備に重点的に取り組んでいます。また、渋滞解消を目的とした県道奈良大和郡山斑鳩線小泉交差点(富雄橋)の改良工事や、通学路・事故危険箇所の安全対策、老朽化した橋りょうや歩道橋の補修工事等も実施しているところです。

河川事業では、浸水被害の軽減を図り、流域の皆様が少しでも安心して暮らせるよう、管内の主要河川である富雄川や竜田川をはじめ、地藏院川、三代川等の改修工事を進めています。また、土砂災害から生命財産を守るため、砂防堰堤工事や急傾斜地崩壊対策工事を進めています。

引き続き、地域の安全・安心や利便性が向上し、住みよいまちづくりに貢献できるよう職員が一丸となって取り組んで参りますので、ご理解、ご協力を賜りますようお願い申し上げます。奈良県郡山土木事務所より

## 令和4年度 郡山土木事務所 事業特集

### 〈主要事業〉

- 国道168号 小平尾バイパス道路改良工事(1号橋橋台工事)
- 国道168号 小平尾バイパス道路改良工事(2号橋橋台工事)
- 奈良大和郡山斑鳩線 歩道工事(道路改良)
- 城廻り線 近鉄橿原線九条第9号踏切道立体交差事業(街路改良)
- 枚方大和郡山線 舗装補修工事(地方道舗装修繕)
- 大和高田斑鳩線 いかるがホール前歩道橋補修工事(地方道大型構造物補修)
- 大和郡山広陵線 柳町歩道橋補修工事(地方道大型構造物補修)
- 生駒停車場宛木線 谷田歩道橋補修工事(地方道大型構造物補修)
- 富雄川 取付擁壁工事(河川改修)
- 地藏院川 大久保井堰下部工事(河川改修)
- 竜田川 上井出井堰下部工事(総合治水)
- 文珠川 砂防堰堤工事(砂防)

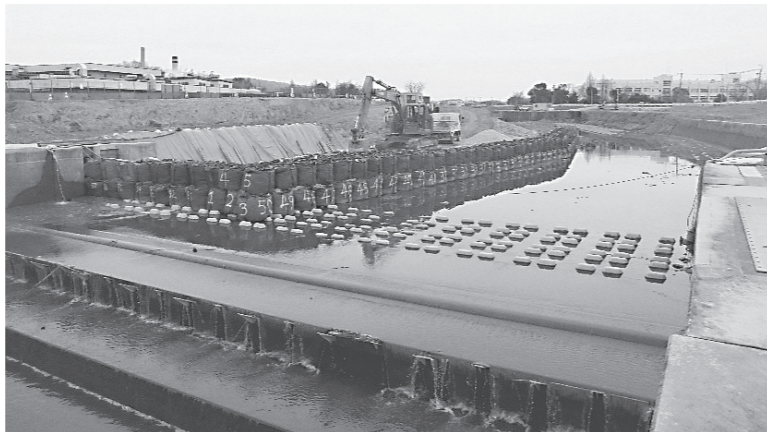
#### 地藏院川 大久保井堰下部工事(特定都市河川浸水被害対策推進事業(河川改修))



施工：赤木工業株式会社  
代表取締役 赤木 捷二

・工事延長L146m、井堰下部工(右岸側)N11  
1式既製杭工PHC杭(N116本)

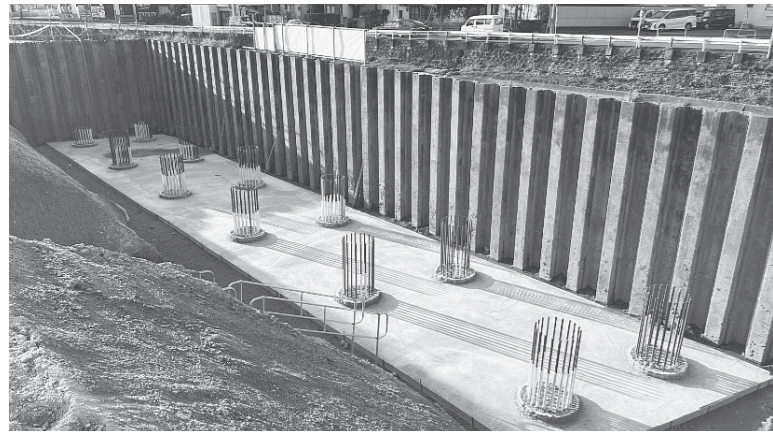
#### 富雄川 取付擁壁工事(特定都市河川浸水被害対策推進事業(河川改修))



施工：株式会社山岡組  
代表取締役 山岡 告章

・工事延長L190m、場所打擁壁工(逆丁式)L

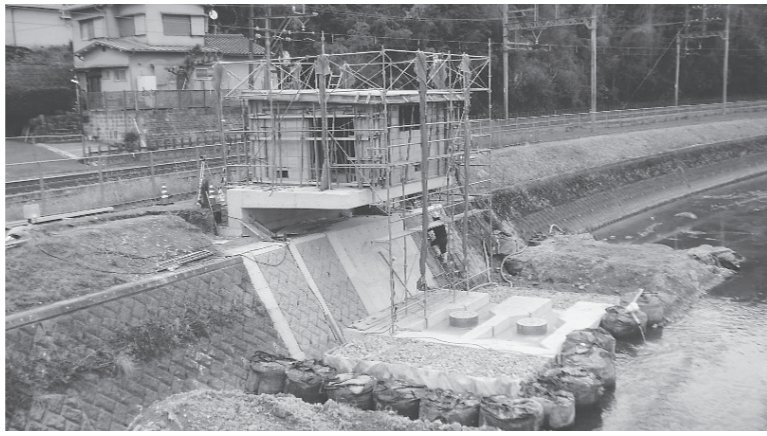
#### 国道168号 小平尾バイパス 道路改良工事(2号橋橋台工事)



施工：株式会社森下組  
代表取締役 森下 秀城

・工事延長L116m、橋台IN11基、護岸工A

#### 竜田川 上井出井堰下部工事(防災・安全社会資本整備交付金事業(総合治水))



施工：奈良シールド工業株式会社  
代表取締役 高橋 啓

・工事延長L30m、護岸工(左岸側)A1125式m、井堰下部工N11式操作室建築工N11

#### 一般国道168号 小平尾バイパス 道路改良工事(1号橋橋台工事)



施工：井前建設株式会社  
代表取締役 井前 克也

・工事延長L60m、橋台IN11基

#### 生駒停車場宛木線 谷田歩道橋補修工事(道路メンテナンス事業(地方道大型構造物補修))



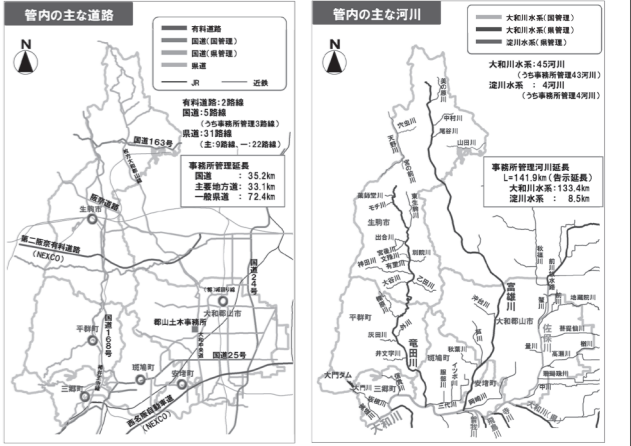
施工：株式会社オクシン  
代表取締役 奥田 信広

・工事延長L63m、橋梁塗装工A11600mm

### 土木事業特集

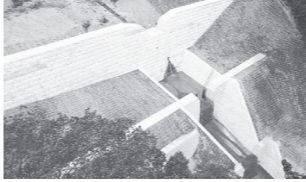
# 安全・安心 良質な土木技術が築くインフラ

郡山土木事務所管内エリアは、県の北西部に位置し2市4町にまたがり生駒山系や矢田丘陵、郡山城跡や世界遺産の法隆寺など多数の名勝・旧跡を抱える地域と、都市化の進む地域が融合し新しい都市を形成している。これらの地域特性を踏まえながら、活力ある社会や快適な生活環境の実現を目指す中で、既存施設の有効活用や良質な社会資本整備に努めている。道路事業では、京奈和自動車道や奈良県総合医療センター等のアクセス道路となる「城廻り線」は、天理町交差点から北郡山交差点間の約900mを事業区間として近鉄橿原線の下を通るアンダーパス工事を進めており、近鉄線交差点(九条第9号踏切道)の工事は今年度内に完了する。引き続き電線共同溝等の周辺整備が進められる。また、県北西部の南北軸となる「国道168号小平尾バイパス」や「県道椿井王寺線椿井〜三室区」は、南北方向の交通混雑の緩和及び円滑な交通を確保すると共に、現道及び生活道路・通学路の交通安全性の向上や地域の活性化が期待されることから、今後も重点的な整備を促進する。河川事業では、薬師堂川、富雄川、地藏院川、竜田川の河川改修をはじめ、防災・減災対策として河川堤防の強硬化や砂防工事、橋梁などの老朽化対策に加え、通学路等の交通安全対策にも継続して取組む意向だ。ここに紹介する事業(写真)は今年度の主要事業の一部である。



#### 砂防事業

##### 文珠川(生駒市)



文珠川の溪流の勾配は概ね1/3と非常に急峻であり、河床には転石が多く散乱しています。また、流域全体に堆積土砂が存在し、特に下流域では厚く堆積した状況です。土石流の被害を防止するため、「砂防指定地」に指定し、砂防堰堤等の整備を進めています。

#### 河川事業

##### 富雄川(安堵町)



富雄川は、生駒市北部のくろんど池を源とし、矢田丘陵と西の京丘陵の間を流下し、奈良市、大和郡山市を経て、斑鳩町と安堵町の境で大和川に合流する延長約22kmの一級河川です。富雄川では、昭和39年度に中小河川改修事業として着手し、地域の水害に対する安全・安心を確保するため河川改修を進めています。

##### 地藏院川(大和郡山市)



地藏院川は、奈良市東部にそびえ立つ高円山の南、鉢状山を源とし、流域面積13km<sup>2</sup>、延長約6kmの一級河川です。地藏院川では、宅地開発等の市街化の進展等を背景に、昭和47年度から局部改良事業として着手し、地域の水害に対する安全・安心を確保するため河川改修を進めています。

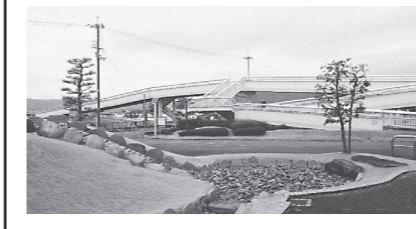
##### 竜田川(生駒市)



竜田川は、生駒山北東の山麓を源とし、流域面積約54km<sup>2</sup>、延長約13kmの一級河川です。竜田川流域は急速に市街化が発展した地域であり、近年でも未改修区間において浸水被害が発生しています。地域の水害に対する安全・安心の確保を図るため、河川の拡幅、河床の掘削等による河川改修を進めています。

## 豊かで住みよい奈良の実現

#### 大和高田斑鳩線 歩道橋補修工事



#### 枚方大和郡山線 舗装補修工事



#### 奈良大和郡山斑鳩線 歩道工事



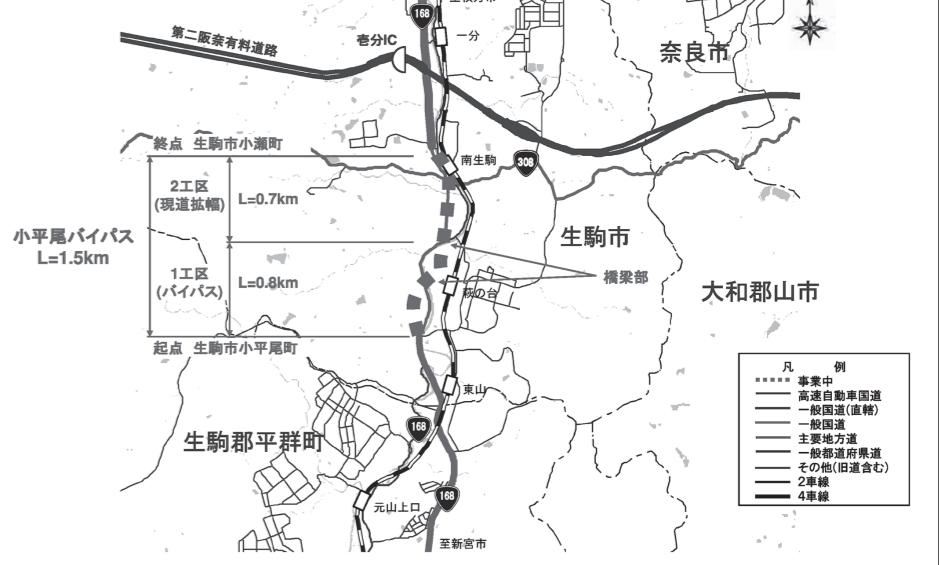
#### 大和郡山広陵線 歩道橋補修工事



#### 小平尾バイパス

■小平尾バイパスは、生駒市小平尾町から小瀬町に至る延長約1.5kmの道路(現道拡幅0.7km、バイパス0.8km)。

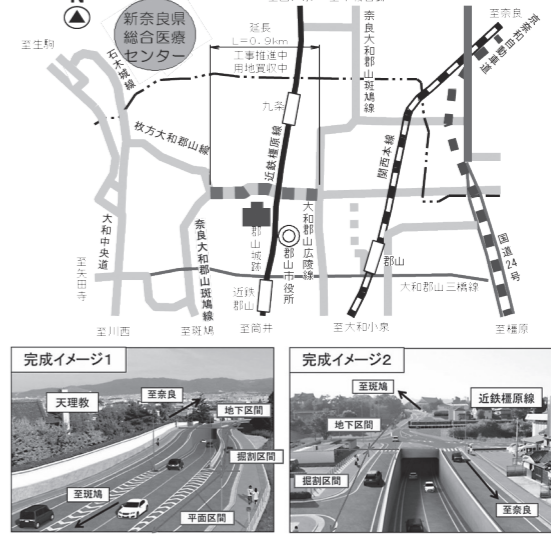
#### 事業区間計画図



一般国道168号小平尾バイパスは、生駒市小平尾町を起点として生駒市小瀬町に至る延長約1.5kmの南北幹線道路です。「奈良県道路整備基本計画」において骨格幹線道路ネットワークに位置づけられており、交通混雑の緩和及び交通安全性の向上を目的に、4車線化整備を進めています。

#### 城廻り線

#### 事業区間の周辺状況



都市計画道路城廻り線は、「奈良県道路整備基本計画」の骨格幹線道路ネットワークに位置づけられている一方で、近鉄橿原線の踏切道において慢性的な渋滞が発生しており、踏切道改良促進法に基づく「改良すべき踏切道」の指定を受けています。

渋滞の解消や緊急輸送道路としての防災機能の向上、歩行者等の安全性の向上を図るため、踏切道部分の立体交差化(アンダーパス化)や電線共同溝整備等を進めています。

#### 椿井王寺線(平群町、三郷町)



一般県道椿井王寺線は、一般国道168号や一般国道25号等の幹線道路へのアクセス道路として、地域の日常生活を支えています。幅員が狭く、見通しが悪いことにより、事故が多く発生している状況であるため、安全な通学路及び円滑な交通の確保を目的に、歩道整備を含めた道路改良を進めています。