



県奈良土木事務所 所長 岸本 博孝

安全・安心で活力あるまちづくり

平素より、奈良土木事務所が実施する各種業務に対しまして、ご理解とご協力を賜り厚くお礼を申し上げます。
奈良土木事務所は「古都奈良の文化財」として8資産群の世界遺産など、多くの史跡・名勝と人口集中地区が併存する市街地エリアと東部山間・大和高原といった山村地域を所管しており、それぞれの特性・課題を踏まえ、新たな社会資本の整備やインフラの長寿命化に取り組んでいるところです。
道路事業においては骨格幹線道路ネットワークを形成する枚方大和郡山線(中町工区)、国道369号(大保道路)や天理市のまちづくりに寄与する天理環状線(九条バイパス)及び「防災道の駅」として選定された中町「道の駅」などの改築事業を進めるとともに、通学路の安全対策や渋滞解消への速効対策、橋梁・トンネル等のインフラ長寿命化対策なども鋭意、実施しております。
河川事業では、秋篠川(西の京・中山町)、乾川、布留川南流などの河川改修やダムを活用に加え、「防災・減災、国土強靱化のための緊急対策」を着実に進める為、河道掘削・樹木伐採・護岸修繕等に精力的に取り組んでおります。
砂防関係事業では、鹿野園地区の地すべり対策事業や砂防事業、また東部山間地域において急傾斜地崩壊対策事業を多数進めております。
また、観光地奈良の玄関口であるJR奈良駅前(都)奈良樫原線の整備や大宮通り周辺での花壇、イルミネーションなどにより奈良を訪れる観光客へのおもてなし環境の向上にも四季を通じて取り組んでおります。
引き続き、安全で安心して暮らせるまちづくり、活力あるまちづくりに貢献できるよう土木事務所職員一同、全力で取り組んでまいります。
地域の皆様をはじめ、関係各位におかれましてはご理解、ご協力賜りますようよろしくお願い申し上げます。

令和4年度 奈良土木事務所 事業特集

奈良土木事務所

〒630-8303 奈良市南紀寺町2-251
TEL0742-23-8011 FAX0742-27-0341

(主要事業)

- 都市計画道路奈良樫原線 舗装工事
- 一般国道369号大保道路 道路改良工事
- 主要地方道奈良名張線 水間トンネル照明設備工事
- 主要地方道月瀬針線 法面対策工事
- 一級河川秋篠川 護岸工事
- 鹿野園沢 A沢-1砂防堰堤工事
- 大和田地区 斜面对策工事
- 一般国道369号 電飾設置工事
- 一級河川遅瀬川 河川掘削工事
- 主要地方道奈良笠置線 須川工区 道路改良工事

一級河川秋篠川 護岸工事(特定都市河川浸水被害対策推進事業(河川改修))



・工事延長L1141m、アンカー式空石積工A11512
・工事延長L1141m、自然石固着金網護岸工A11512

施工：株式会社 山上組
代表取締役 山上 武宏
奈良市鳥見町1-1-3
TEL 0742-44-0063

主要地方道月瀬針線 法面対策工事(防災・安全交付金事業(地方道災害防除・国補正))



・工事延長L1141m、ポケット式落石防護網A1123900m

施工：有限会社 栄山
代表取締役 野島 康江
奈良市白毫寺町835-1
TEL 0742-26-0227

主要地方道奈良笠置線 須川工区 道路改良工事(補強土壁工事)(防災・安全交付金事業(道路改良)他)



・工事延長L1190m、補強土壁工A11250m、軽量盛土工V11630m

施工：株式会社 米杉建設
代表取締役 米杉 伸喜
天理市蔵之庄町49-1
TEL 0743-65-3151

大和田地区 斜面对策工事(緊急自然災害防止事業(急傾斜))



・工事延長L1145m、吹付砕工L11592m、鉄筋挿入工N112422本

施工：日誠建設株式会社
代表取締役 中尾 勇人
天理市富堂町33-1
TEL 0743-68-1570

鹿野園沢 A沢-1砂防堰堤工事(事業関連携事業(砂防))



・工事延長L1113.2m、コンクリート堰堤工(透過型)N111基

施工：大倭殖産株式会社
代表取締役 杉本 朝順
奈良市藤ノ木台1-2-15
TEL 0742-43-9191

一般国道369号 電飾設置工事(花いっぱい推進事業(大宮通り))



・工事延長L11200m、ケヤキイルミネーション設置・撤去工N1168本、高上げイルミネーション設置・撤去工N112箇所、花壇イルミネーション設置・撤去工N11箇所、点滅イルミネーション設置・撤去工N113箇所

施工：株式会社 タケガミ電気水道
代表取締役 竹上 正記
橿原市久米町552-2
TEL 0744-28-1011

土木事業特集 ザ・土木PHOTO Vol.4

安全・安心 良質な土木技術が築くインフラ

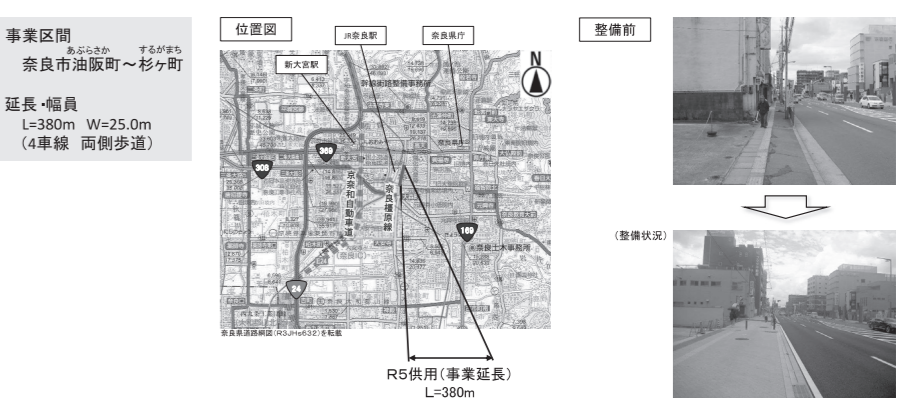
奈良土木事務所管内エリアは、平野部には東大寺、興福寺など国宝・重要文化財がある奈良公園周辺や西の京・山の辺周辺など、数多くの歴史的・文化的な資産が点在している。また東部地域は豊かな自然が残された大和高原を有する地域である為、市街地と東部山間地域の実情など地域の特性や課題に応じた社会資本整備が重要である。道路事業では、国道25号(福住工区=延長200m)が3月10日部分供用し、2車線整備による交通の円滑化及び歩行者の安全を確保。骨格幹線道路ネットワークに位置づけられている国道369号(大保道路)、枚方大和郡山線(中町工区)及び中町「道の駅」や天理環状線(九条バイパス)は引き続き整備を促進する。新年度では、笠天理線(下仁興工区)と369号(大保道路)の部分供用をはじめ、奈良大和郡山斑鳩線(薬師寺東口工区)、上笠間八幡名張線(毛原工区)で完成供用を予定。幅員狭小箇所を解消し、安全で円滑な通行を目指す。河川事業では、秋篠川、乾川、布留川南流などの河川改修ほか、地域の安全・安心を支える県土強靱化に向けた各事業を進める方針だ。また、JR奈良駅前の整備や大宮通り周辺では奈良の玄関口にふさわしい環境の向上を図る。ここに紹介する事業(写真)は今年度の主要事業である。

豊かで住みよい奈良の実現

奈良樫原線・大保道路・毛原工区で供用予定

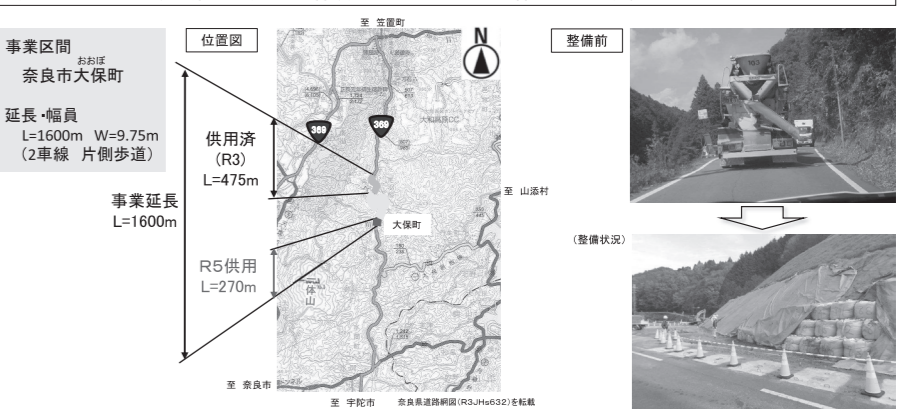
都市計画道路 奈良樫原線(木津横田線) R5年度 完成供用 L=380m

JR奈良駅前において、歩道拡幅と無電柱化により、安全で快適な歩行空間を確保し、奈良の玄関口にふさわしい都市景観の形成を図ります。



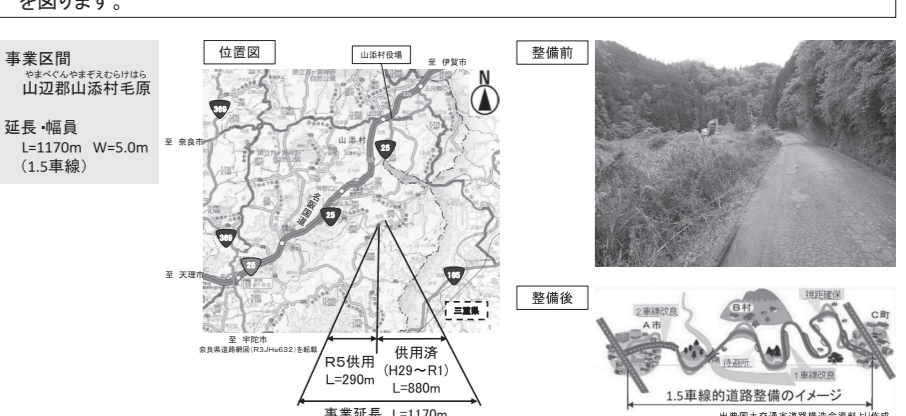
国道369号 大保道路 R5年度 部分供用 L=270m

奈良市街地から奈良市柳生地区を経由して名阪国道に至る幹線道路で、現道を拡幅し、歩道を設置することによって、円滑な交通の確保、通学児童の安全確保を図ります。



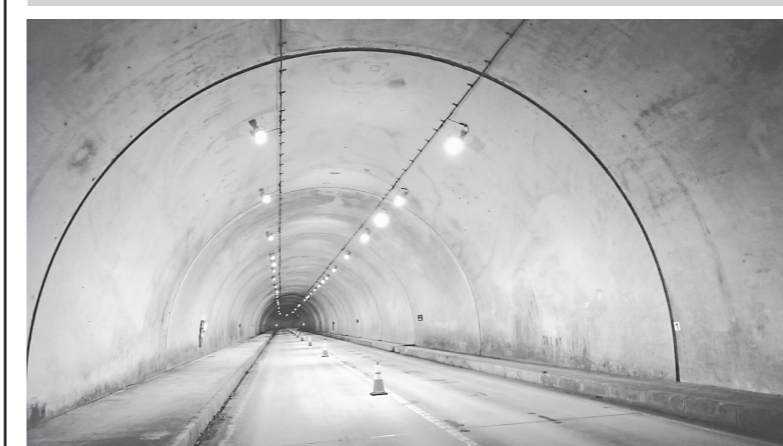
上笠間八幡名張線 毛原工区 R5年度 完成供用 L=290m

幅員が狭く、見通しが悪い箇所を拡幅することによって、東北東部地域の安全で円滑な交通の確保を図ります。



供用予定箇所				
供用予定年度	路線名	箇所名	事業延長(m)	供用予定延長(m)
R5	一般県道 笠天理線	下仁興工区 天理市下仁興町	800	120(部分供用)
下仁興地区における幅員狭小区間を解消し、安全で円滑な通行を確保します。				
R5	都市計画道路 奈良樫原線(一般県道 木津横田線)	奈良市三条町	380	380(完成供用)
三条地区における歩道拡幅を行うことで、歩行者の安全性を確保します。				
R5	国道369号	大保道路 奈良市大保町	1600	270(部分供用)
【骨格幹線道路ネットワーク】大保地区における幅員狭小区間を解消し、安全で円滑な通行を確保します。				
R5	主要地方道(一般県道 木津横田線)	薬師寺東口工区 奈良市六条町	300	300(完成供用)
薬師寺東口交差点における右折レーンの設置により、安全で円滑な通行を確保します。				
R5	一般県道 上笠間八幡名張線	毛原工区 山辺郡山添村毛原	1170	290(完成供用)
毛原地区における幅員狭小区間を解消し、安全で円滑な通行を確保します。				
R6	一般県道 月瀬ニヶ谷線	大塚～箕輪工区 山辺郡山添村大塚～箕輪	700	190(部分供用)
大塚～箕輪地区における幅員狭小区間を解消し、安全で円滑な通行を確保します。				

主要地方道奈良名張線 水間トンネル照明設備工事(道路メンテナンス事業(地方道トンネル補修))他



・工事延長L11876m、トンネル照明設置工N11000台

施工：藤原電気工業株式会社
代表取締役 藤原 良輔
奈良市西九条町2-5-14
TEL 0742-50-3000

一般国道369号大保道路 道路改良工事(補強土壁工事)(防災・安全交付金事業(道路改良)(国補正)他)



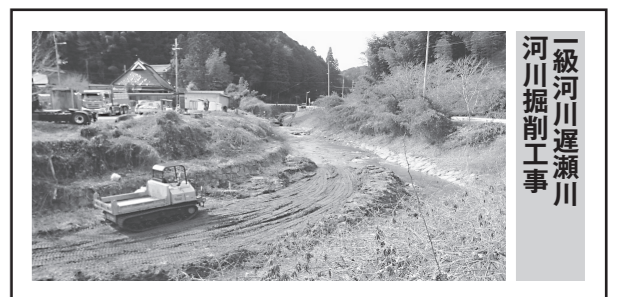
・工事延長L=280m、補強土壁工A=951㎡、鉄筋挿入工N=239本

施工：鳳隆建設株式会社
代表取締役 佐々岡 均
宇陀市大宇陀五津25-1
TEL 0745-83-1364

井前建設株式会社
代表取締役 井前 克也
桜井市初瀬4573-1
TEL 0744-47-7388



都市計画道路奈良樫原線 舗装工事



一級河川遅瀬川 河川掘削工事