



県高田土木事務所 所長 奥田 幸司

「まちづくり、みちづくり、かわづくり」事業を推進

日頃より、奈良県の土木行政並びに高田土木事務所が進めている公共事業に、ご理解とご協力を賜り厚く御礼申し上げます。

当事務所では、管内の市町と連携・協働し、地域の特性や独自性を活かしつつ、県勢の発展に向けた「まちづくり」、「みちづくり」、「かわづくり(砂防含む)」の事業に鋭意取り組んでいます。

「まちづくり」では、各市町との連携協定に基づいた街づくりや、御所IC周辺産業集積地の整備を進めるとともに、工業団地へのアクセス機能を有した県道榎原新庄線の整備などに取り組んでいます。「みちづくり」では、慢性的な渋滞の解消や安全で快適な道路を目指し、国道168号王寺道路・香芝王寺道路の4車線化・無電柱化、県道天理王寺線長楽工区、及び県道御所高取線のバイパス整備を進めるとともに、王寺跨線橋や片塩歩道橋の耐震補強・メンテナンス、及び歩道のバリアフリー化などに取り組んでいます。「かわづくり(砂防含む)」では、ながす対策としての葛下川、小金打川、広瀬川、葛城川及び高田川などの河川改修や堤防補強及び堆積土砂撤去、柳田川の土石流対策などに加え、ための対策である平成緊急内水対策では、各市町との垂直補完により葛下川流域、甘田川流域の貯留施設整備に取り組んでいます。

このような防災・減災、国土強靱化対策などの公共事業を進めるにあたっては、管内市町との連携をとり地元住民への説明責任をしっかりと果たし、ご理解とご協力を得ながら、より効率的・効果的に事業が進むよう取り組んで参ります。皆様方の一層のご支援よろしくお願ひ致します。

令和4年度 高田土木事務所 事業特集

〈主要事業〉

- 一般国道168号 香芝王寺道路舗装工事
■一般国道166号 舗装修繕工事
■一般国道166号 片塩歩道橋補修工事
■県道中筋出作川合線 舗装修繕工事
■天理王寺線 王寺跨線橋 橋梁補修・耐震補強工事
■天理王寺線 擁壁工事
■五條高取線 橋梁架設工事
■五條高取線 護岸工事
■大和高田斑鳩線 穴間歩道橋補修工事
■榎原新庄線 函渠工事
■(仮称)葛下流域 貯留施設建設工事
■小金打川 橋梁架設工事
■広瀬川 護岸工事
■葛下川 橋梁下部工事
■柳田川 砂防堰堤前庭工事

柳田川 砂防堰堤前庭工事(事業間連携事業(砂防))

・工事延長L=99m、前庭工L=37m、路体盛土工V=1420m、路床盛土工V=430m

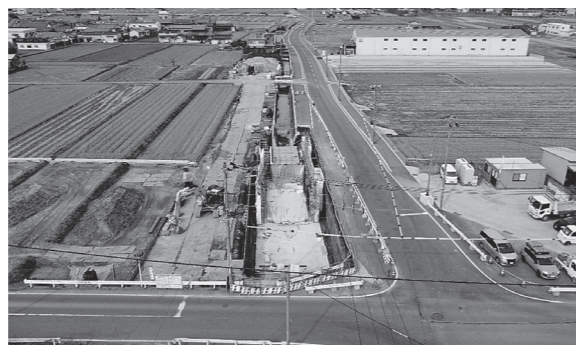


施工：親海建設株式会社

代表取締役 山邊 敏治
大和高田市市場541-8 TEL 0745-22-0788

榎原新庄線 函渠工事(防災・安全交付金事業(道路改良)(国補正)他)

・工事延長L=64m、場所打ち擁壁工L=29.5m、場所打ち函渠工L=15.4m



施工：株式会社 関 鉄

代表取締役 北田 雄大
葛城市南花内252-1 TEL 0745-69-3567

五條高取線 橋梁架設工事(防災・安全交付金事業(道路改良))

・工事延長L=40m、橋台工N=2基、RC単純平板橋工N=1橋、コンクリートブロック積工A=238m



施工：吉井建設株式会社

代表取締役 吉井 久尚
葛城市北花内735-1-2 TEL 0745-69-3365

広瀬川 護岸工事(防災・安全社会資本整備交付金事業(広域河川))

・工事延長L=71m、コンクリートブロック積工A=504m



施工：株式会社 上 村 組

代表取締役 上村 智津子
香芝市旭ヶ丘1-31-1 TEL 0745-76-7575

(仮称)葛下流域貯留施設建設工事(受託単独河川改良事業)



・工事延長L=244m、掘削工V=7600m、大型ブロック積工A=371m、コンクリート舗装工A=2500m

施工：清川・中西特定建設工事 共同企業体

株式会社 清川 組
代表取締役 清川 大輔
北葛城郡王寺町元町1-2-11 TEL 0745-72-2781
中西建設株式会社
代表取締役 中西 琢也
奈良市古市町大塚1328 TEL 0742-61-3436

天理王寺線 擁壁工事(社会資本整備総合交付金事業(道路改良・都づくり))

・工事延長L=390m、プレキャストL型擁壁工L=64m、コンクリートブロック積工A=256m



施工：株式会社 上 村 組

代表取締役 上村 智津子
香芝市旭ヶ丘1-31-1 TEL 0745-76-7575

県道中筋出作川合線 舗装修繕工事(防災・安全交付金事業(地方道舗装修繕)他)



・工事延長L=457m、舗装打換え工A=3490m

施工：上村・上香特定建設工事 共同企業体

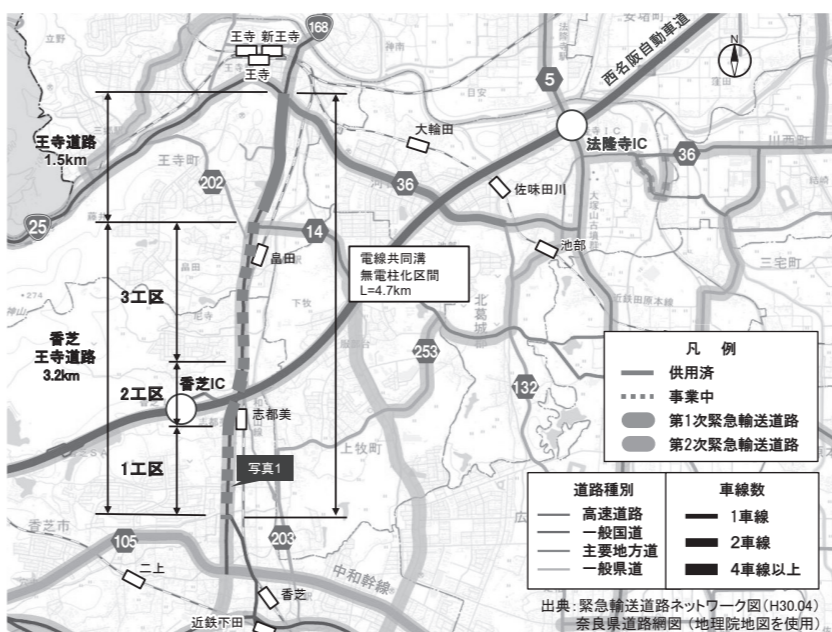
株式会社 上 村 組
代表取締役 上村 智津子
香芝市旭ヶ丘1-31-1 TEL 0745-76-7575
株式会社 上香建設
代表取締役 上村 貴也
五條市西吉野町和田284-3 TEL 0747-32-0505

土木事業特集

ザ・土木PHOTO Vol.1

安全・安心 良質な土木技術が築くインフラ

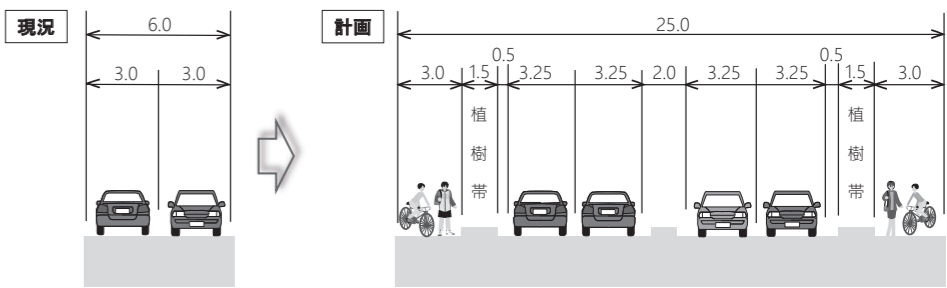
高田土木事務所の管内エリアは、県の西部に位置する4市4町の広域的な地域を管轄し、大阪経済圏に隣接することから、県中南部地域の振興に重要な位置づけとなるため、多様な行政ニーズに応える社会資本整備が急務である。道路事業では、国道168号の香芝王寺道路で幅員狭小区間の解消による交通の円滑化や交通安全確保及び地域の活性化を目的とした道路整備を行っており、令和6年度の部分供用を目指す。また道路改良事業に併せて電線地中化工事も実施。渋滞緩和を図ると共に防災・減災に寄与する事が期待される。天理王寺線では、バイパス道路で骨幹幹線道路ネットワークにおける重点路線として河合町川合で擁壁工事や王寺町葛下で橋梁補修・耐震補強工事などの整備を進めている。国道168号(王寺道路・香芝王寺道路)や国道169号(御所高取バイパス)の整備促進に加え、橋梁長寿命化、歩道橋の補修事業、交通安全対策事業を各路線で進める。河川・砂防事業では、広瀬川、小金打川、葛下川、柳田川などで橋梁架設工事、上部・下部工事や護岸工事、砂防堰堤前庭工事を進めるとともに、県平成緊急内水対策では(仮称)葛下流域貯留施設建設工事などを進めている。新年度においても活力とにぎわいのある安全で安心して暮らせるまちづくりを目指し、各事業を積極的に推進していく。ここに紹介する事業(写真)は今年度の主要事業である。



◆事業の目的

- ・交通混雑の緩和
・交通安全性の向上
・地域の活性化
・救急救命活動の支援
・防災機能の向上

■現道は、混雑度が1.72(H27)と慢性的混雑状態であり全区間が地域の主要渋滞箇所指定されている。また、当該道路の4車線化整備により、一般国道25号や西名阪自動車道、中和幹線をつなぐ南北方向の交通円滑化へ寄与することが期待される。



一般国道166号 舗装修繕工事(防災・安全交付金事業(国道舗装修繕・国補正))



・工事延長L=854m、切削オーバーレイ工A=6090m

施工：村本・清川特定建設工事 共同企業体

村本道路株式会社
代表取締役 南條 秀和
北葛城郡広陵町平尾11-1 TEL 0745-55-6671
株式会社 清川 組
代表取締役 清川 大輔
北葛城郡王寺町元町1-2-11 TEL 0745-72-2781

葛下川橋梁下部工事(特定都市河川浸水被害対策推進事業(河川改修))



・工事延長L=35m、橋台工N=2橋

施工：株式会社 堂 本 組

代表取締役 堂ノ本 美雪
大和高田市東雲町15-25 TEL 0745-23-5555

一般国道168号 香芝王寺道路 舗装工事(無電柱化推進事業(都づくり)(国補正)他)



・工事延長L=430m、アスファルト舗装工A=3640m

施工：上村・上香特定建設工事 共同企業体

株式会社 上 村 組
代表取締役 上村 智津子
香芝市旭ヶ丘1-31-1 TEL 0745-76-7575
株式会社 上香建設
代表取締役 上村 貴也
五條市西吉野町和田284-3 TEL 0747-32-0505

主要地方道天理王寺線 王寺跨線橋 橋梁補修・耐震補強工事(防災・安全交付金事業(地方道橋りょう補修))



・工事延長L=165m、支承部補強工N=20基、(鋼製スリッパ)縁端拡幅工N=7カ所、剥落防止工A=459m

施工：株式会社 上香建設

代表取締役 上村 貴也
五條市西吉野町和田284-3 TEL 0747-32-0505