

# 新建設

発行所 建設新報社  
〒634-0006 橿原市新賀町201-2  
TEL.0744-23-2507 FAX.0744-23-2934  
E-mail:info@shinpou-nara.co.jp  
https://shinpou-nara.com

地域社会の環境創造



## 大倭殖産株式会社

本社：奈良市藤ノ木台1丁目2-15  
TEL0742-43-9191  
FAX0742-49-2794

### 日々是新

現代人は日々溢れるほどの情報に曝されている。だが、その情報を活かして正しい判断を下せているのだろうか。▼脳科学者とマーケティングの共著による『欲しいはこうしてつくれる』は「私たちが体験するのはありのままの世界ではない、そこから一歩離れた世界だ。現実そのものではなく、脳内で作成されたメンタルモデルを体験する」と指摘する▼「CMを見て欲しくさせる。点を攻め、CMを見て欲しくさせる。」

人間はありのままに事象を受けとめて判断しているのではなく、脳で処理された後の情報に基づいて判断しているに過ぎないのだという▼例として白ワインに赤い色を施してソムリエにテイスティングさせると、滔々と赤ワインの風味を語り出すという話を挙げています▼「付かないうちに騙されるCMから身を守ることはできないけれど、そうした脳による判断を自覚することによって賢い消費者になりましょう。(F)

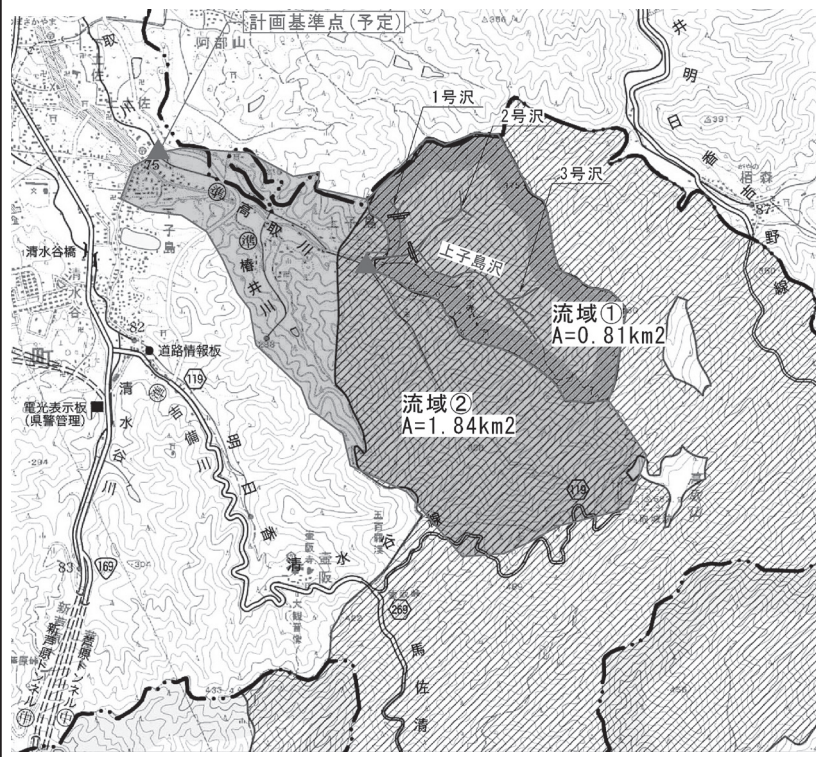
## 新施設配置計画を立案 高取川圏域砂防計画検討

奈良県中和土木事務所は、令和4年度に高取川圏域における砂防計画の計画基準点を見直し、新たな施設配置計画を立案する。5月9日に一般競争を開札、砂防計画と土砂・洪水氾濫対策を検討する業務を委託する。

### 一般競争5月9日開札

総合評価落札方式一般競争入札「高取川圏域土砂・洪水氾濫対策検討業務委託(防災・安全(砂防))第40-2-委-1号」を5月9日に開札して業務を委託することにしている。業務場所は高取町上子島他(流域①は0.81平方キロ、流域②は1.84平方キロ)。業務概要は砂防計画検討1式、土砂・洪水氾濫対策検討1式。委託期間5年3月24日。予定価格3305万5000円。調査基準価格2653万2000円。計画準備を行い、資料を収集・整理し、うえで次の業務を行い、全体計画をとりまとめ、今後の事業実施に向けての調査・検討項目・課題等の送り次項をまとめる。打合せ

協賛は業務着手時・中間5回・成果品納入時。【砂防計画検討】  
▽流域特性調査①② 谷次敷区分③ 単元流域区分の作成④ 土砂生産区域・非土砂生産区域の区分⑤ 樹種・樹高区分の作成。  
▽現地調査① 移動可能土砂量調査② 発生流木量調査③ 粒度分布調査④ トラブルスポット調査⑤ 保全対象調査(集落、要配慮者利用施設、避難所、水道施設等の社会インフラ施設、緊急輸送道路等)。  
▽計画諸元の設定① 保全対象の設定② 計画規模(100年超過確率)の設定③ 計画基準点・補助基準点・計算点等の設定④ 計画流出土砂量の設定⑤ 計画流出流量の設定⑥ 計画流出下許容量(原則0



検討区域図(参考図)

国土交通省はさきごろ、建設労働需給調査結果(1月調査)をまとめた。それによると、全国の過不足率の状況(原数値)は、8職種全体で1.1%の不足。12月の1.8%の不足と比べ不足幅が0.7ポイント縮小した。型枠工(建築)、左官で過剰、電工で均衡、それ以外の職種で不足となっている。最も不足傾向が大きいのは鉄筋工(建築)で8.0%の不足率となっている。また、鉄筋工(建築)の過不

## 8職種で1.1%の不足 鉄筋工(建築)で不足率8.0%

国交省の建設労働需給調査 1月  
足率は前年の0.4%から8.0%に増加幅が大きくなっている。今後8職種全体で「普通」となる見通し。地域別では奈良県を含む近畿地域の8職種の過不足率は前月と比較して0.6ポイント増となった。また、前年同月の過不足率0.4%と比較して0.2ポイント増となっている。調査は、建設業法上の許可を受けた法人企業(資本金300万円以上)で、調査対象職種の労働者を直用する建設業者のうち約300社が対象。8職種は型枠工(土木)、型枠工(建築)、左官、鉄筋工(土木)、鉄筋工(建築)、電工、配管工。(近畿地域を含む地域別需給状況は⑧面参照)。  
おこたわり  
21日が祝日のため、本紙は製作の都合上、22日付を休刊させていただきます。よろしくお願ひします。  
建設新報社

準備を行う。  
▽再現実算(計算モデルの妥当性検証) ①再現実算の抽出②河道形状の設定③再現実算条件(水供給、土砂供給、その他)の設定④再現実算(河床変動)計算の実施・計算モデルの妥当性評価。  
▽一次元河床変動計算結果に基づく施設配置・除石計画の検討 ①一次元河床変動計算時の計算と氾濫発生箇所の検討③一次元河床変動計算結果に基づく施設配置・除石計画の検討(新たな施設配置計画を立案して一次元河床変動計算により施設効果を評価するとともに、除石を行った場合の計算を実施する)。  
▽氾濫想定区域の設定 ①二次元河床変動計算条件の設定②二次元河床変動計算(5平方キロメートル未満、現況施設時のみを実施し、計画完成時は土砂・洪水氾濫は発生しないものと想定する)。  
▽費用便益分析 ①被害額と便益額及び計画施設の工種・規模等より対策費用の算出を行い、便益額と費用から費用対効果を算出する。

### 森のパワーをリサイクル

産業廃棄物(木くず・コンガラ・アスガラ)  
一般廃棄物(木くず) 中間処理

産業廃棄物(木くず)中間処理業 奈良県 第02925075810号  
一般廃棄物(木くず)中間処理業

### (株)中吉野開発 リサイクル部

本社 奈良県吉野郡下市町大字原谷1番地  
TEL 0747-52-1296 FAX 0747-52-9288  
リサイクルセンター 奈良県吉野郡下市町大字榎原2353-5  
TEL 0747-52-8870 FAX 0747-52-8856

## BOXSTONE

BOXSTONE ボックストーン工法  
国土交通省 新技術情報提供システム(NETIS)登録済

現場で石詰め不要なじゃかご=BOXSTONE  
ボックストーン工法が現場を変える。  
好評につき、採用先急増中!!

動画で見るBOXSTONE  
携帯電話などでQRコードを読み取ってご覧下さい

施工手順  
1 ストック 2 搬出 3 搬入 4 敷設

徳本砕石工業株式会社  
〒638-0801 奈良県吉野郡大淀町芦原531-6  
施工方法について等お気軽にお問い合わせください  
0747-52-0775 営業部 担当/杉山まで

# 安全・安心 良質な土木技術が築くインフラ

郡山土木事務所管内エリアは、県の北西部に位置し2市4町にまたがり生駒山系や矢田丘陵、郡山城跡、世界遺産・法隆寺など数多くの名勝・旧跡を抱える地域と都市化が進む地域とが融合し、新しい都市としての形態を形成。活力ある地域社会や快適な生活環境の実現を目指し、既存施設の有効活用や良質な社会資本整備に努めてきた。そのような中、京奈和自動車道や奈良県総合医療センター等のアクセス道路となる「城廻り線」は、天理町交差点から北郡山交差点間の約900mを事業区間として、近鉄橿原線の下を通るアンダーパス工事を進めている。また、県北西部の南北軸となる国道168号「小平尾バイパス」や「県道椿井王寺線椿井～三室工区」は、南北方向の交通混雑の緩和及び円滑かつ安定した交通を確保できると共に、現道及び生活道路・通学路の交通安全性の向上、地域の活性化が期待され、引き続き重点的に取り組む。河川事業では、富雄川、地藏院川、竜田川の改修をはじめ、防災・減災対策として河川堤防の強靱化や砂防堰堤工事、急傾斜地崩壊対策工事、橋梁などの老朽化対策に加え、交通安全対策にも取り組む意向だ。ここに紹介する事業(写真)は今年度の主要事業である。

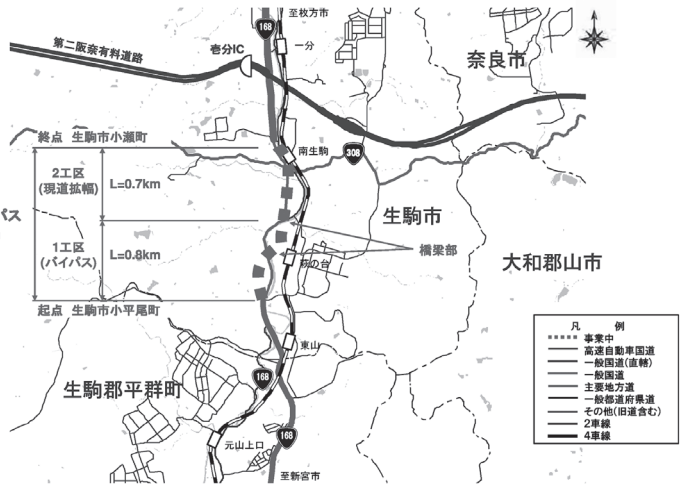
## 豊かで住みよい 奈良の実現

### 一般国道168号 小平尾バイパス

一般国道168号の小平尾バイパスは、生駒市小平尾町を起点として生駒市小瀬町に至る延長1,500mの南北幹線道路。「奈良県道路整備基本計画」の骨格幹線道路ネットワークに位置づけられており、現道の慢性的な交通容量不足の解消及び交通安全性の向上を目的に整備を進めている。小平尾バイパスの整備により、第二阪奈有料道路へのアクセス向上や、南北方向の交通混雑の緩和及び円滑かつ安定した交通を確保できると共に、現道及び生活道路・通学路の交通安全性の向上、地域の活性化が期待される。

■小平尾バイパスは、生駒市小平尾町から小瀬町に至る延長約1.5kmの道路(現道拡幅0.7km、バイパス0.8km)。

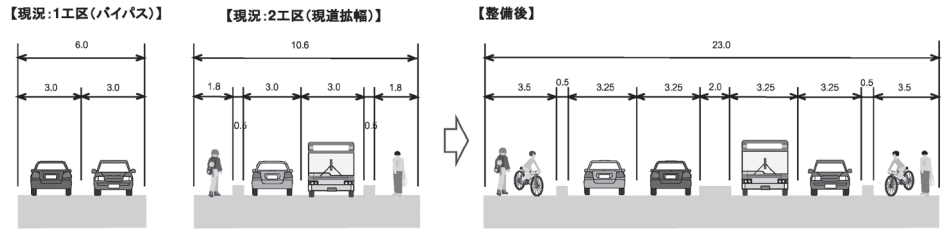
◆事業区間計画図



#### ◆事業の目的

- ・交通混雑の緩和
- ・交通安全性の向上
- ・地域の活性化
- ・救急救命活動の支援

- 国道168号(生駒市周辺)の区間は、小平尾バイパス区間を除き、4車線として全線供用済み。当該道路のみ2車線として残っているため大型車どうしのすれ違い時など、スムーズな走行に支障あり。
- 通学路は生活道路を指定しているが、渋滞を避けるための抜け道利用の車が多いため、危険な状態となっている。
- 当該道路の整備により、幹線道路の円滑な交通が確保されることで、生活道路・通学路への迂回交通が転換でき、生活道路・通学路の交通安全向上が期待される。



#### 一般国道168号 小平尾バイパス 道路改良工事(擁壁工事)



・工事延長L1100m、L型擁壁工L1177m、排水構造物工L1217m、取付道路工N12箇所

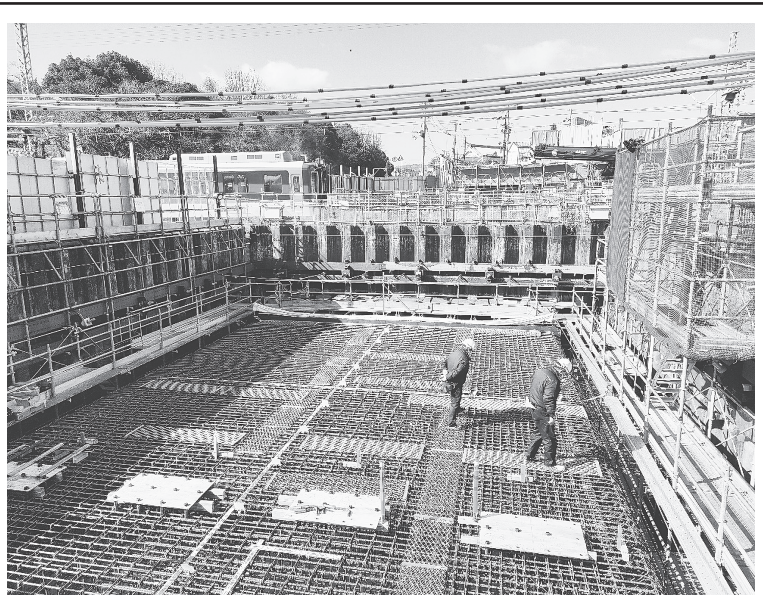
施工：株式会社 山岡組  
代表取締役 山岡 告章  
生駒郡三郷町立野北1-22-65  
TEL 0745-73-2723

#### 一般国道168号 小平尾バイパス 道路改良工事(交差点暫定改良工事)



・工事延長L1127m、排水構造物工L1196m、縁石工L127m

施工：奈良県環境緑化協同組合  
代表者 野島 松雄  
生駒市小明町447-2 (ルミエール生駒3F302)  
TEL 0743-75-0638



(都)城廻り線 鉄道立体交差事業 (R&C工法)  
・工事延長L147m、ボックスカルバート工L142m  
施工：奥村組・浅沼組共同企業体

## 安全・安心で活力あるまちづくり



県郡山土木事務所  
所長 篠田 隆三

平素より郡山土木事務所の業務に対し、ご理解とご協力を賜り、厚く御礼申し上げます。

郡山土木事務所の管内は、大阪や京都などとのアクセスが良好で利便性の高い地域であることから、面積が県土の4%のところに県総人口の約20%が集中しており、昭和工業団地や関西文化学術研究都市などの都市機能を有しています。また、世界遺産である法隆寺をはじめ、朝護孫子寺や松尾寺、矢田寺といった寺社仏閣などの歴史的資産も多数存在しており、都市と歴史文化を併せ持つ地域であります。このような地域特性を踏まえ、管内の市町と連携・協働して地域の独自性を活かしたまちづくりに取り組んでいます。

そのような中、道路事業では大和中央道と京奈和自動車道を結ぶ骨格幹線を形成する(都)城廻り線の近鉄アンダーパス工事や、奈良県北西部の南北を結ぶ骨格幹線である一般国道168号小平尾バイパス、県道椿井王寺線や大和郡山広陵線東安堵工区の整備などに重点的に取り組んでいます。また、通学路や事故危険個所の安全対策、橋梁や歩道橋などの長寿命化対策、渋滞対策を進めています。

河川・砂防事業では、流域の皆様が安全で安心して暮らしていただけるよう、富雄川や地蔵院川、竜田川などの河川改修を進めると共に、防災・減災対策として河川堤防の強靱化に取り組んでいます。また、土砂災害から生命財産を守るため、砂防堰堤工事や急傾斜地崩壊対策工事を進めています。

引き続き、地域の安全・安心や利便性が向上し、住みよいまちづくりに貢献できるよう職員が一丸となって取り組んで参りますので、関係各位におかれましては、引き続きご理解、ご協力を賜りますようお願い申し上げます。

# 令和3年度 郡山土木事務所 事業特集

〒639-1041 大和郡山市満願寺町60-1  
TEL0743-51-0201 FAX0743-55-3762

### 〈主要事業〉

- (都)城廻り線 鉄道立体交差事業
- (都)城廻り線 補強土壁工事
- (都)城廻り線 残土処分地 整備工事
- 一般国道168号 小平尾バイパス 道路改良工事(擁壁工事)
- 一般国道168号 小平尾バイパス 道路改良工事(橋台工事)
- 一般国道168号 小平尾バイパス 道路改良工事(交差点暫定改良工事)
- 筒井二階堂線 道路休憩施設工事
- 一般国道168号 法面工事
- 一般県道 王寺三郷斑鳩線 大正橋 橋梁補修・耐震補強工事
- 大和高田斑鳩線 法隆寺跨線橋補修工事
- 富雄川 護岸工事
- 竜田川 上井出井堰 下部工事
- 竜田川 遊歩道 整備工事
- 神田川 溪流保全工事
- 富雄川 砂防堰堤 補修工事
- 薬師堂川 管理用道路工事

### 竜田川 上井出井堰 下部工事



・工事延長L1130m、護岸工A125㎡、井堰下部工N11式、操作室建築工N11式

施工：奈良シールド工業株式会社 大和郡山市横田町651  
代表取締役 高橋 啓 TEL 0743-59-2100

### 一般県道 王寺三郷斑鳩線 大正橋 橋梁補修・耐震補強工事



・工事延長L1130m、落橋防止装置製作工N11式、落橋防止装置工N11式

施工：株式会社 上香建設 五條市西吉野町和田284-3  
代表取締役 上村 貴也 TEL 0747-32-0505

### 筒井二階堂線 道路休憩施設工事



・工事延長L1125m、コンクリート系舗装工A11400㎡、場所打水路工N11式

施工：赤木工業株式会社 大和郡山市今国府町288-1  
代表取締役 赤木 捷二 TEL0743-56-1232

### 富雄川 護岸工事



・工事延長L1149m、コンクリートブロック積(環境保全型)A1151㎡

施工：有限会社 ツカサ 大和郡山市下三橋町475-1  
代表取締役 森村 英司 TEL 0743-54-8830

### 一般国道168号 小平尾バイパス 道路改良工事



### (都)城廻り線 残土処分地 整備工事



### 竜田川 遊歩道 整備工事



### 椿井王寺線 道路改良工事

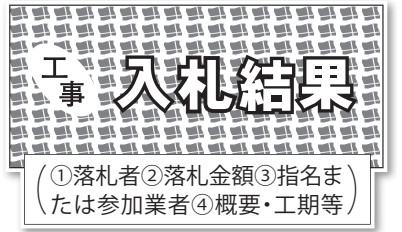


### 竜田川 堆積土砂撤去工事



・工事延長L11213m、堆積土砂撤去工V11600㎡、ふんかご工L11266m、除草工A11400㎡

施工：乾福美園株式会社 生駒市小瀬町108-3-301  
代表取締役 乾 繁美 TEL 0743-76-1685



(1)落札者 (2)落札金額 (3)指名または参加業者 (4)概要・工期等

### 県建設業・契約管理課

▼奈良東養護学校職  
業棟(58)屋上防水修  
繕工事第3-40号(奈  
良市七条) ①森川住  
建②867万4000  
円(比98.1万円)。  
競争入札、3月15日  
契約

▼奈良東養護学校職  
業棟(58)屋上防水修  
繕工事第3-40号(奈  
良市七条) ①森川住  
建②867万4000  
円(比98.1万円)。  
競争入札、3月15日  
契約

### 奈良県河川情報シ

▼奈良県河川情報シ  
ステム改修工事(その  
3)(防災・安全社会資  
本整備交付金事業(総  
流防・情報基盤)第  
1-1号(県内一円)  
①日本無線(評価値  
54・44)②1億9  
800万円(比1億9  
836万7000円)  
③日本無線のみ④郡  
山、高田、宇陀、吉野  
土木事務所(I.P化)、  
テレメータ水位観測局  
I.P化23局、テレメ  
ータ雨量観測局I.P化11  
局。設計は東京建設コ  
ンサルタントが担当。  
工期5年3月17日。  
競争入札、3月16日契  
約

### 中町「道の駅」造

▼中町「道の駅」造  
築(調査基準価格)  
調低(調査基準価格)  
調低(調査基準価格)  
調低(調査基準価格)  
調低(調査基準価格)  
調低(調査基準価格)  
調低(調査基準価格)  
調低(調査基準価格)  
調低(調査基準価格)  
調低(調査基準価格)

### 県五條土木事

▼阪本五條線擁壁工  
事(防災・安全交付金  
事業(南部・東部)  
7-3-A9-2号  
(五條市大深町) ①  
大池組(評価値27・6  
16)②4143万5  
000円(比4679  
万7000円)③島山  
建設、福嶋組、松田産  
業、西谷建設(辞退)、  
北田組(辞退)、矢羽  
田建設(辞退)、大七  
建設(辞退)、植田土  
建(辞退)、大和建設(辞  
退)④工事延長75m、  
軽量盛土工578立方  
m。設計はエハラが担  
当。

### 県宇陀土木事

▼主要地方道榛原菟  
田野御杖線比布工区歩  
道整備工事(防災・安  
全交付金事業(道路環  
境整備)第9-45-  
5-2号(宇陀市榛原  
比布) ①岡田工務店  
(評価値38・168)  
②2987万3000  
円(比3383万40  
00円)③清州組、北  
脇組、坂口組、森川住  
建、上田工業、千都建  
設、大國、栴蓮建材技  
研(辞退)、富田組(辞  
退)、岡野土木建材(辞  
退)、米原組(辞退)、  
中作(欠格)④工事概  
要工事延長189m、自  
由勾配側溝工189m、  
アスファルト舗装工4  
18平方m。設計は天  
理技研が担当。工期9  
月30日。  
競争入札、3月10日契  
約

### 県中和土木事

▼一般国道169号  
芦原トンネル照明設備  
LED化工事(道路メ  
テナンス事業(国道  
トンネル照明更新)  
4-A-4-L-1号  
(高取町清水谷)大淀  
町菅原) ①五伸(評  
価値14・155)②7  
608万1000円  
(比8512万700  
0円)③日光電気工事  
藤原電気工業(辞退)  
④工事延長920m、  
トンネル照明設備設置  
工60基、道路情報板設  
置工1基。設計は建設

### 吉野保健所

▼吉野保健所保安警  
備及び庁舎清掃業務委  
託①奈良保健衛生社  
②690万円③KBS。  
競争入札、3月18日契  
約

### 県保健研究セ

▼奈良県保健研究セ  
ンター及び精神・景観  
棟清掃業務委託①文  
政②280万円③南都  
ビルサービス、近畿ビ  
ルテクノ、近畿ビルサ  
ービス、シティサービ  
ス、KBBS、奈良保健  
衛生社。  
競争入札、3月10日一  
般

### 県警察本部

▼奈良市及び大和郡  
山市所在警察庁舎の産  
業廃棄物収集運搬及び  
処分業務委託①杏環  
境②114万7800  
円③杏環境のみ。  
競争入札、3月15日契  
約

### 県立民俗博物

▼奈良県立民俗博物  
館機械警備等業務委託  
①総合警備保障②1  
02万円③セコム。  
競争入札、3月15日契  
約

### 県立高田高等

▼高田高等学校防犯  
カメラ設置工事①タ  
カデンキ②125万  
円。  
競争入札、3月14日一  
般  
競争入札、3月10日契  
約

### 吉野保健所

▼吉野保健所保安警  
備及び庁舎清掃業務委  
託①奈良保健衛生社  
②690万円③KBS。  
競争入札、3月18日契  
約

### 調査・測量・設計

▼調査・測量・設計  
建設コンサルタント  
入札結果  
(1)落札者 (2)落札金額 (3)指名  
または参加業者 (4)履行期限等

### 県宇陀土木事

▼主要地方道吉野室  
生寺針線用地測量委託  
(防災・安全交付金事  
業(南部・東部)第  
5-3-A3-委6号  
(宇陀市室生下田口)  
①共同エンジニア②  
357万円(比432  
万円)③大洋エンジニ  
アリング、ナンワ、井前  
建設、大一大建設、エ  
ーシー設計企画、五洋  
設計、アトラス工  
営、第一測量設計、  
シードコンサルタン  
ト、三和コンサルタン  
ト、本田測量設計、三  
協エンジニア、セイワ  
コンサル、ヨシノコ  
コンサル、シンエイ、  
和州測量設計事務所、  
国士調査設計事務所、  
清和、古川測量、西奈  
良測量、天理技研、大  
門測量設計事務所、  
コールドロロン、  
トップ技術コンサル  
タント、ノア技術コ  
ンサルタント、エイ  
コー測量設計事務所、  
大和測量設計事務  
所、朝日測量、サ  
ンデイス、谷本測  
量設計事務所、アル  
プス、ヤマウラ、ウ  
イズテック、ソクセン、  
タケダ技研、ライ  
イト、クライス技  
研、オカモト測量、  
水野測量設計事務  
所、ワルク、前川測  
量設計事務所、原  
田測量、アクト創  
研、クリエーティブ・  
ライ、奈良技研、  
親光④用地測量0・81  
平方m、調査3030平  
方m、路線測量0・1  
平方m。委託期間8  
月31日。

### 県立教育研究

▼令和4年度奈良県  
立教育研究所本館及び  
分館清掃等管理業務委  
託①シテイサービス  
②1068万円③KB  
S、アスカ美装。  
競争入札、3月7日一  
般

### 県流地下水道

▼第二浄化センター  
照明設備更新詳細設計  
委託(防災・安全交付  
金事業) R3第二委第  
9号(広陵町萱野他)  
①坪岡建築事務所②  
414万円(比507  
万円)③尾川建築設計  
事務所、システムクリ  
エイト、辻建築設備研

### 上谷尻B流域地

▼上谷尻B流域地  
形測量委託(防災・安  
全交付金事業(南部・東  
部)(重点・砂防)第51  
-13-委2号(東吉野  
村谷尻) ①三栄測量  
設計②877万円(比  
1050万円)③太  
洋エンジニアリング、  
ナンワ、井前建設、大  
一大建設、エーシー  
設計企画、五洋設計、  
アトラス工営、イン  
テック、井上測量  
設計事務所、日立工  
営、第一測量設計、  
シードコンサルタン  
ト、三和コンサルタ  
ント、本田測量設計、  
三協エンジニア、  
セイワコンサル、  
ヨシノココンサル  
タント、シンエイ、  
和州測量設計事務所、  
国士調査設計事務所、  
清和、古川測量、  
西奈良測量、天理  
技研、大門測量設  
計事務所、コールド  
ロロン、トップ技  
術コンサルタント、  
ノア技術コンサル  
タント、エイコー  
測量設計事務所、  
大和測量設計事務  
所、朝日測量、サ  
ンデイス、谷本測  
量設計事務所、ワ  
ルク、前川測量設  
計事務所、原田測  
量、共同エンジニア  
、クリエーティブ・  
ライ、奈良技研、  
親光④基準点測量34  
点、現地測量0・062  
平方m、路線測量0  
・42平方m。委託期  
間6月30日。  
競争入札、3月9日契  
約

塗装業界の明日を担う

建築塗装 精密機械塗装 機械焼付塗装  
内装仕上事業 防水工事業

設備機械、各種装飾のパーカー処理及び焼付塗装全般を行います。

**株式会社 江頭塗装工業 エガシラ塗装**

代表取締役 江頭 義内

事務所 奈良県葛城市太田357  
TEL(0745)48-8210番  
FAX(0745)48-8212番  
奈良県葛城市葛木154の4  
TEL(0745)69-6479番  
工場 福原市新堂町313番地の1  
奈良県ハイテク工場地協同組合内  
TEL(0744)24-6626番

**左官工事一式**

**A・S・Kグループ事業内容**

- ・左官工事
- ・ブロック工事
- ・外構工事
- ・各リフォーム工事

奈良県知事許可(般-30)第15628号

**株式会社 A.S.K左官工業**

代表取締役 國本 英輔

〒632-0051 天理市中山町1077-11  
TEL 0743-67-3222  
FAX 0743-67-3223

資材部 生コンクリート/コンクリート二次製品製造販売/土木建築資材一式  
工事業 ■土木工事  
高層高層置換工事、ガードレール設置工事、高層設置工事、  
落石防護(壁)設置工事、ネットフェンス設置工事、  
湧水排水設備工事、公園施設設置工事、各種外構工事、  
クラノ工事、のり面強化工事、石工事、土工、土留工事

■防水工事  
コンクリート強化剤による湧水防止工事、  
コンクリート表面強化工事、機床床防水工事

販売部 事務用品一式、測量器具一式  
[無塵録事業] 新熱UVコート/SDV-Sセルアクリルコング/ソックパルス対策

和歌山県知事許可(般-29)第12483号

**宏栄商事株式会社**

代表取締役 栄林 正起

本社 和歌山県橋本市隅田町垂井23-1  
TEL 0736-33-1678  
TEL 0736-32-9765  
FAX 0736-32-9765  
五條支店 奈良県五條市今井4丁目3-16  
TEL 0747-25-4548  
FAX 0747-25-4528

**建築・土木・鉄筋加工組立一式**

県知事(般-2)第5745号

**辻本鉄筋工業**

代表者 辻本 三男

加工場  
橿原市石川町488-1  
TEL(0744)②6719  
磯城郡田原本町味岡70-8  
TEL(0744)③3031  
FAX(0744)②8521

**建築・板金工事一式**

三洋工業KK奈良県特約店

**中辻正鉄金属工業株式会社**

代表取締役 中辻 安則

奈良市南終町1-72  
TEL(0742)62-0761代  
FAX(0742)62-3646

テナンス事業(地方道橋りょう補修)第3-B-5-委4号(宇陀市菟田野松井(宇陀土木事務所) ①新土木開発コンサルタン

近畿技術コンサルタンツ、日本振興、奈良技研、弘洋コンサルタンツ、スキヤドロン、アルプス、ピーエムコンサルタンツ④前同。

上谷尻沢B流域土木技術業務補助委託(防災・安全交付金事業(南部・東部)(重点:砂防)第51-13-委3号(前同) ①大和

天理市 (3月7日・一般競争入札) 掃管理事務所等建設工事基本・実施設計業務委託(橋本町) ①内藤建築事務所 ②183

公告・公示情報 (工事) ①申込期間等②開札日③資格④概要⑤その他 川津高野線道路保

公告・公示情報 (業務等) ①申込期間等②開札日③資格④概要⑤その他 飛鳥川包括維持工

公告・公示情報 (業務等) ①申込期間等②開札日③資格④概要⑤その他 飛鳥川包括維持工

公告・公示情報 (業務等) ①申込期間等②開札日③資格④概要⑤その他 飛鳥川包括維持工

公告・公示情報 (業務等) ①申込期間等②開札日③資格④概要⑤その他 飛鳥川包括維持工

調査・測量・設計 建設コンサルタント 入札予報 日鉄神鋼建材(株) 株式会社 びのり (株)ダイクレ 朝日スチール工業(株) 積水樹脂(株)

令和3年度下半期 工事結果 (落札金額1000万円以上) 26 (本紙調べ)

Table with 9 columns: 種別, 発注機関, 件名, 場所, 開札日, 予定価格, 入札方式, 落札者, 落札金額. Contains 50 rows of construction project data.

【続く】

工事結果・業務結果のデータのお問い合わせは建設新報社情報サービス係まで。

# 今秋に工事発注

## 3月22日まで参加受付 高畑(附小)校舎改修他設計

国立大学法人奈良教育大学は、「奈良教育大学(高畑(附小))校舎改修その他設備設計業務」(高畑(附小)校舎改修その他設備設計業務)の2件の簡易公募型プロポーザル(拡大)を適用して3月11日に公示した。参加表明書を3月22日まで、技術提案書を4月11日まで持参または郵送により受け付ける。説明書は3月22日まで交付する。担当は施設課企画担当(電話0742-279118)。

参加資格は▽文部科学省における令和3・4年度設計・コンサルティンク業務のうち「建築関係設計・施工管理業務」(設備設計は「建築設備関係設計・施工管理業務」)の認定を受けている者である。

業務場所は奈良市高畑町(奈良教育大学高畑団地構内)。業務概要は附属小学校校舎B棟RC造3階建の改修他(改修面積1440平方メートル、倉庫(ユニットハウス45平方メートル)新営に係る実施設計業務(意匠)と(設備)。

委託期間8月31日(ユ

ニットハウスの実施設計図は5月31日まで、その他の実施設計図は8月10日までに提出。ユニットハウスは今夏に新営し、校舎B棟改修他は今秋に工事発注して4年度内の完了を予定している。(吹上)

## 魅力的な団地づくりへ 西日本支社管内事業等情報調査

都市再生機構 都市再生機構西日本支社は、賃貸住宅事業と団地再生事業・都市再生事業及びニュータウン事業等や団地・まちづくりについて、建築や都市デザイン等の専門的な視点から幅広い切り口(文化・人・モノ・コト等)で調査・記録・発信することで、それぞれのエリアの魅力や課題点を浮き彫りにし、今後のより魅力的な団地づくりとまちづくりに役立つため、一般競争入札「04-西日本支社管内におけるまちづくり事業等情報調査業務」を4月21日

【現状調査・記録】  
▽UR事業①賃貸住宅事業(既存団地、新規団地、改修工事等)  
②団地再生事業(建替工事の定点観測、工事状況等)③都市再生事業(うめきた、地方都市再生、防災公園等、プレイスメイキング等)④ニュータウン事業(既存ニュータウン活性化等)⑤DIY部の活動⑥その他、URが取り組む事業。

▽まちづくり①景观デザイン、景观形成手法②都市計画思想(場所性)③団地・建物設計思想④都市計画・建築関連の法的解釈⑤歴史の読み解き⑥商業デザイン、形態からの集客手法。

▽ヒアリング①暮らし方(居住者、カリグラシ等)②まちづく

り、エリアマネジメント、地域おこし③団地でのライフスタイルやコミュニティ④貸すこと、借りること⑤著名人、アーティスト、クリエイター等。

▽連携①大阪芸術大学×URアートプロジェクト②団地再生団地周辺でのリサイクルスタディ。

以上のテーマ事例についてテーマの企画立案(既往資料の確認及び整理を含む)、現地調査、現地撮影、調査報告書作成、関係者との調整、記録・整理。

【現状調査・記録に関する手法の試行及びフィールドバック】  
▽イベント①現状調査を踏まえたイベントを企画または既往イベントへの参加を提案する②イベントの展示物等を作成して出展を行う③イベント参加者や出展者に対してヒアリング等の調査を行う

④イベント出展の回数については1回程度/年を想定する▽広告媒体の作成①チラシにおけるデザイン作成加工及び印刷を行う②を通して効果的な調査方法の確認を行い、フィールドバックする。

【情報発信】  
令和元年度に新設された「カリグラシマガジンうちまちだんち」のホームページやSNS

S等を利用して情報発信する。アップロードは5回程度/月、SNS投稿は15回程度/月を目安とし、アップロードの頻度は適宜会議にて協議して柔軟に実施する。「カリグラシマガジンうちまちだんち」において作成するコンテンツのうち、機構が指定したものにについては西日本支社ホームページに掲載用として作成する。

【全体マネジメント及び分析】  
全体マネジメントを行い、内容の精査・更新頻度・コスト・スケジュールについて管理する。ウェブサイトやSNSの効用について把握し、SNS含む情報発信内容やウェブサイトの改良への反映を目的として解析ツール等を活用し分析する。

期間5年2月28日。  
参加資格は単体企業、同一の組合または同一の設計共同体的いづれかで、近畿地方整備局(港湾空港関係を除く)における令和3・4年度土木関係建設コンサルタン業務に一般競争(指名競争)参加資格の認定を受けていること。申込先及び交付場所は総務部契約課契約第二係(電話06-6942-1141)。

## 県統計分析課 県政運営の基礎資料に 4年度県民アンケート調査

奈良県総務部知事公室統計分析課は、県民の身近な暮らしに関する事柄についての重要度・満足度を調査することにより県民ニーズを把握するため、一般競争入札「令和4年度県民アンケート調査委託業務」を4月5日に開札して業務を委託する(入札情報17日⑥面掲載)。

参加には平成29年4月以降に国・地方公共団体または民間企業等

と同種類(意識調査、アンケート調査、市場調査、世論調査で標本規模が1000以上)の契約または県が同等と認める契約を締結し、誠実に履行した実績を有する者であること。担当は企画分析係(電話0742-279118)。

県民の身近な暮らし

地統計分析課。委託期間11月30日。  
調査内容は▽基本調査事項(毎年調査項目13問程度)①生活全般に関する事項②生活に関する重要度・満足度▽随時調査事項(3年周期のテーマ別調査項目24問程度)①②女性活躍に関する事項③安全・安心の確保に関する事項④景観・環境に関する事項⑤

【現状調査・記録】  
▽UR事業①賃貸住宅事業(既存団地、新規団地、改修工事等)  
②団地再生事業(建替工事の定点観測、工事状況等)③都市再生事業(うめきた、地方都市再生、防災公園等、プレイスメイキング等)④ニュータウン事業(既存ニュータウン活性化等)⑤DIY部の活動⑥その他、URが取り組む事業。

▽まちづくり①景观デザイン、景观形成手法②都市計画思想(場所性)③団地・建物設計思想④都市計画・建築関連の法的解釈⑤歴史の読み解き⑥商業デザイン、形態からの集客手法。

▽ヒアリング①暮らし方(居住者、カリグラシ等)②まちづく

7000人対象に5、6月  
県全域で県民ニーズを把握

域的な課題を明確にすることにより、今後の県政運営の基礎資料とする。調査の目的としている。履行場所は奈良市登大路町30番

いては「サンプリング計画」による。▽調査票等の作成と印刷及び発送②調査票等は同課の提示する原案を基に表紙と本文を

カラー印刷(角形2号)及び返信用封筒(角形2号)と督促状兼お礼状(ハガキ)を各7000部と予備用70部、WEB回答の方法を説明する文書(A4判1枚)7000部と予備用70部の作成と印刷。

▽WEB回答用サインの開設等②パソコン、タブレットからの回答に対応できる専用サイトを開設して運営を行う。

▽調査票の回収②同課宛に返送された調査票は受託者が指定の日時と場所で回収する。▽調査結果の入力・集計及び分析①調査

票の入力(自由意見も含む)、集計(6月13日時点速報、7月5日時点確報)、分析(単純集計、クロス集計、設問間クロス等による分析、分析コメントの作成)。過去の県民アンケート調査との比較分析②同一の対象者から郵送回答とWEB回答の重複回答があった場合は、原則としてWEB回答を優先して集計する③全項目についてフェイスシート記載の基本属性(性別、年齢層別等)及び地域別・ライフステージ別・新旧住民別・奈良での就業別に集計する。その他の設問相互のクロス集計は同課と協議のうえで作成する。

【全体マネジメント及び分析】  
全体マネジメントを行い、内容の精査・更新頻度・コスト・スケジュールについて管理する。ウェブサイトやSNSの効用について把握し、SNS含む情報発信内容やウェブサイトの改良への反映を目的として解析ツール等を活用し分析する。

期間5年2月28日。  
参加資格は単体企業、同一の組合または同一の設計共同体的いづれかで、近畿地方整備局(港湾空港関係を除く)における令和3・4年度土木関係建設コンサルタン業務に一般競争(指名競争)参加資格の認定を受けていること。申込先及び交付場所は総務部契約課契約第二係(電話06-6942-1141)。

働いた汗に報いる退職金  
1日1枚手帳に証紙  
**建退共**  
奈良県支部 Tel: 0742-22-3345  
※詳細はお問合せ下さい

購読のお申込みは  
ホームページ(https://shimpou-nara.com)  
からWEB会員登録。または、電話、FAX、メールで。

天理市

ローラースポーツ連盟を選定

長柄運動公園プール敷地

天理市は「天理市長柄運動公園プール敷地」に係る協議対象提案及び交渉権者として、ローラースポーツパーク事業を提案した一般社団法人奈良県口ーラースポーツ連盟を

向上に資することが目的。提案内容はハード事業及びソフト事業を想定、運動公園プール敷地を含む有効活用に関するものや市における新たな維持経費の増加を伴わないものであること。現在の施設の廃止に関する提案や市がPPP導入済みの事業について、単に事業実施者となろうとする提案でないこと等が条件。

県五條土木

令和4年度内の供用開始へ

一般県道平原五條線「小島工区」

主要渋滞箇所国道24号の「本陣交差点」緩和

県五條土木事務所が進めている一般県道平原五條線「小島工区」は、新年度内の供用開始をめざしている。同工区は、国道24号の交通渋滞緩和や交通安全性の向上、一般国道168号のリダンダンシー確保などを目的として整備を行っている。今年度で整備を進め



舗装工事が完了した栄山寺トンネル

平群町 一般会計69億2000万円

4年度当初予算案を公表

平群町の令和4年度当初予算の一般会計は69億2000万円(増減8%)、特別会計52億2918万7000円(増減7.8%)、うち普通建設事業費は3億3770000円(増減0.1%)増。建設関係の主な事業(▼は新規)は次の通り(単位千円)。

155)、橋台(内装補修(864)▽防犯カメラ設置事業(494)▽プリズムへぐり管理運営費(19、993)▽プリズムへぐり管理運営事業(297、503)▽河川水質検査(1、099)▽斎場火葬炉設備修繕工事(14、520)▽野菊の里斎場の火葬炉設備修繕工事▽清掃センター焼却設備修繕

建設資材総合商社 各種新建材・各種銘木・住宅機器 内装工事・ALC工事・サイディング工事 タカダビルテック株式会社 代表取締役 正司茂希

国土交通省の建設労働需給調査(1月調査)・地域別の需給状況(原数値) ①面関連

Table showing labor supply and demand by region (Hokkaido, Tohoku, Kanto, Chubu, Kansai, Chugoku, Shikoku, Kyushu, Okinawa, National Total) for various occupations (Construction, etc.).

注1) この表で用いている記号は、以下の例による。注2) 記号は、回答のうち最も多数を占めるものを探った。注3) 4月見通しは、「容易」「普通」「困難」「不明」のうちからの回答である。

WEB版有料会員登録のお申し込みは..... https://shinpou-nara.com 0744-23-2507 株式会社 建設新報社デジタル事業部