

# 新建設

発行所 建設新報社  
〒634-0006 橿原市新賀町201-2  
TEL.0744-23-2507 FAX.0744-23-2934  
E-mail:info@shinpou-nara.co.jp  
https://shinpou-nara.com

ひとと まちと つながる明日へ



ISO 9001/14001認証取得

## 三和建設株式会社

本社 奈良市西大寺栄町3番12-6号  
TEL0742-36-1138(代)  
FAX0742-33-9496

### 日々是新

乳がんは女性特有の病気と思っ  
たが、男性でも発症する可能性  
があるという▼日本では年約6  
000〜700人の男性が発症し  
ていて、全体の1%にも満たな  
い数字だが、早期発見を目的  
とした設備や体制が準備され  
てきている女性に比べると、男  
性乳がんは進行してから気づく  
ことが多く、診時にはリンパ節  
や肺などへの転移が見られる  
そうだが、一般的に転移は、痛  
みを伴わない腫瘍(固いこ

り)と乳頭の陥没やリンパ節の腫れ、乳首から分泌物や出血が見られるなど。症状が進めばがん細胞が皮膚を突き破り潰瘍になる▼年齢にこだわらず発症するが、一番多いのは60代〜70代の人。性別に関わらず乳がん経験者がいる人や胸にしこりがあったり、わきの下のリンパ節に腫れがあるなら放置せずに早急に検診を▼静かに進む病気が怖いものはない、早期発見・早期治療で撃退したい。(昇)

## 一般会計5503億円

### 県の令和4年度当初予算案

奈良県は、一般会計5503億1000万円の令和4年度当初予算案を公表した。対前年度比2.5%増。普通建設事業費は792億5500万円(0.5%減)。中町「道の駅」建築工事、文化会館リニューアル実施設計、平城宮跡歴史体験学習館基本設計、大規模広域防災拠点造成工事、生駒警察署新庁舎建築工事、県立医科大学の教育・研究部門の移転建築工事(先行整備分)、スポーツ拠点施設実施計画等の策定、県立大学(仮称)教育研究棟建築工事基本・実施設計、県立大学工学系第2学部整備で4年度〜5年度に基本計画策定などを盛り込んでいる。

### 医大移転で先行整備分の建築など

県の令和4年度当初予算案は総額9365億4800万円。対前年度比4.8%増。内訳は一般会計5503億1000万円(2.5%増)、特別会計3497億8300万円(8.5%増)、奈良県水道用水供給事業会計179億9400万円(11.5%増)、奈良県流域下水道事業会計184億6100万円(0.4%減)。純計では8200億3000万円。4.8%増となった。また、2月一般会計補正予算案は544億4425万4000円を計上した。主要な一般財源は県

税等や地方交付税・臨時財政対策債等は前年度と同程度(1億円減)。新型コロナウイルス感染症にきめ細かく対応することにより、国庫支出金は増加(83億円増)、また、奈良県立医科大学の教育・研究部門の移転整備の進捗等により繰入金が増加(80億円増)。「奈良新『都』」づくりに戦略2022」に盛り込んだ諸施策を着実に実行し、未来への投資となる主要なプロジェクトを結実に向け積極的に推進▽ポストコロナ時代の新しい社会経済構造への対応を図る▽高齢化の進展等に

伴う主な社会保障関係費の増加に適切に対応する。併せて新型コロナウイルス感染症対策に万全を期して取り組むとしている。投資的経費は2億円増加。主な増加要因は大規模広域防災拠点の整備(43億円増)、奈良県立医科大学の移転整備(新キャンパス先行整備等)(54億円増)、御所IC周辺産業集積地形成(4億円増)など。いままら。キャンペーン(8億円増)、市町村財政健全化支援(4億円増)、公共事業(16億円増)、災害復旧事業(18億円増)、社会保障関係費(19億

円増)、新型コロナウイルス感染症対策(19億円増)、県税交付金(16億円増)。主な減少要因は県立高等学校の要因は県立高等学校の耐震化整備(44億円減)、N A F I C 附属セミナーハウスの整備(14億円減)、人件費(11億円減)、公債費(17億円減)。普通建設事業費は792億5500万円(0.5%減)。建設関係の主な事業は次の通り

新規事業は▼建設業の魅力発信事業▼SNS等を活用して建設業の魅力を広げ発信、官民協働による建設業就職フェアの開催▼デジタル技術等を活用した住まい・くらしの改善事業▼県営住宅の環境整備にデジタル技術を活用▼県立学校長寿命化整備事業▼国際高校、郡山高校、添上高校、畷傍高校、十津川高校、西和養護学校で老朽箇所調査等▼県立大学工学系第2学部整備推進事業▼4年度〜5年度に基本計画の策定▼史跡太安萬侶墓整

備活用事業▼保存活用計画を策定し、今後の史跡整備等の方針を検討▼大和野中中央スパーシティブ構想スタートループ支援施設等の整備に係る基本計画を策定▼など。

継続事業では▼中南和振興のための産業集積地形成事業▼骨格幹線道路ネットワークの整備推進▼国道308号宝来ランプ等▼中町「道の駅」整備事業▼建築工事、造成工事等▼文化会館整備事業▼リニール工事に係る実施設計▼平城宮跡歴史体験学習館基本設計▼近鉄奈良駅周辺の環境整備事業▼広場の基本設計等▼県大規模広域防災拠点整備事業▼用地取得、造成設計、造成工事、防災拠点の運用検討▼生駒警察署新庁舎整備事業▼建築工事、宅地造成工事、周辺道路改良工事ほか▼大和川流域総合治水対策推進事業▼県立医科大学の教育・研究部門の移転▼造成工事、建築工事(先行整備分)▼県域水道一体化推進事業▼県広域水道企業団基本計画の策定▼近鉄大福駅周辺地区拠点整備事業▼第2期事業区域の除却工事と文化財発掘調査▼(仮称)奈良インターチェンジ

周辺整備事業▼西九条佐保線、JR関西本線等▼道路施設老朽化対策事業▼五條吉野線架橋外111橋、国道168号小代下トンネル外42トンネル、国道165号栗殿歩道橋外大規模構造物26施設▼大和寺大寺駅高架化・近鉄奈良線移設検討事業▼新西和医療センター整備基本計画策定事業▼奈良県国民スポーツ大会等開催準備事業▼スポーツ拠点施設整備推進事業▼令和13年の国民スポーツ大会・全国障害者スポーツ大会とその先の将来を見据え、大会会場等となり運動・スポーツ及び地域の整備を推進(実施計画等の策定、測量・調査)▼まほろば健康パーク機能強化検討事業▼民間のノウハウを活かした整備・管理運営手法の導入に向けた手続きの推進等▼県立大学整備事業▼(仮称)教育研究棟建築工事基本・実施設計▼中央卸売市場再整備推進事業▼市場エリア・賑わいエリアの一体的再整備アイデア募集、事業者募集準備▼みつえ高原牧場畜産団地整備検討事業▼地形測量など。(政策体系別の主要建設事業は後日掲載)

### 県建築安全推進課

奈良県県土マネジメント部地域デザイン推進局建築安全推進課は、これまで吉野土木事務所で行っていた同事務所管轄内(吉野町、大淀町、下市町、黒滝村、天川村、北山村、上北山村、川上村)における開発・建築に係る業務を4月1日以降

は中和土木事務所建築課に変更する。業務は▼建設リサイクル法に基づく届出・通知▼建築計画概要書の閲覧・写し交付▼建築基準法の道路種別の確認▼建築基準法に基づく建築確認申請に係る相談▼宅地造成等規制法に基づく許可▼都市計画法に基づく開発許可の要不要相談▼農家判定▼浄化槽法に基づく浄化槽設置届▼奈良県住みよい福祉のまちづくり条例に基づく届出・報告▼建築物省エネ法に基づく届出など。

問合せ先は建築安全推進課建築指導係(電話0742-2717574)、吉野土木事務所庶務課(電話0746-3214051)、中和土木事務所建築課(電話0744-4813079)。

### 4月1日から中和土木に吉野土木の開発・建築業務

中和土木事務所建築課は、これまで吉野土木事務所で行っていた同事務所管轄内(吉野町、大淀町、下市町、黒滝村、天川村、北山村、上北山村、川上村)における開発・建築に係る業務を4月1日以降

### 県建築安全推進課

### 4月1日から中和土木に吉野土木の開発・建築業務

は中和土木事務所建築課に変更する。業務は▼建設リサイクル法に基づく届出・通知▼建築計画概要書の閲覧・写し交付▼建築基準法の道路種別の確認▼建築基準法に基づく建築確認申請に係る相談▼宅地造成等規制法に基づく許可▼都市計画法に基づく開発許可の要不要相談▼農家判定▼浄化槽法に基づく浄化槽設置届▼奈良県住みよい福祉のまちづくり条例に基づく届出・報告▼建築物省エネ法に基づく届出など。

資材部 生コンクリート/コンクリート二次製品製造販売/土木建築資材一式  
工務部 ■土木工事  
造音壁設置工事、ガードレール設置工事、高欄設置工事、落石防護(網)設置工事、ネットフェンス設置工事、道路標識設置工事、公園施設設置工事、各種外構工事、グラウンド工事、のり面緑化工事、土工事、土工事、タイル工事、ドローン空撮、土木3D施工データ作成、iConstruction対応

■防水工事  
コンクリート強化剤による漏水防止工事、コンクリート表面強化工事、橋梁床版防水工事

販売部 事務用品一式/測量器具一式  
[無触媒事業] 断熱UVコート/SCV-セルフクリーニング/シックハウス対策

和歌山県知事許可(般-29)第12483号

## 宏栄商事株式会社

Koei Group

代表取締役 栄林正起

本社 和歌山県橋本市隅田町垂井23-1  
TEL0736-33-1678  
FAX0736-32-9765

大淀営業所 奈良県吉野郡大淀町声原585-0021  
TEL0747-52-7710

橿原営業所 奈良県橿原市久米2-20-0815  
TEL0744-28-0815

明日香営業所 奈良県橿原市見瀬町691-2  
TEL0744-28-9129

リサイクル機械 建設機械のことなら



こんな機械があったら・・・  
こんな作業をしたいんだけど・・・  
現場で発生する様々な「困った」に対応します。

これさえあればお貸します!

株式会社 大紀

http://www.daiki-net.jp

株式会社大紀 検索

建設業界の皆様へ

## 建退共への加入のおすすめ

福祉の増進と企業の振興のための国の退職金制度です

建設工事の第一線で働く優秀な人材確保にも寄与!

◎法律に基づき運営される国が作った制度  
◎建退共加入は「経営事項審査」で加点評価  
◎国からの財政上の支援(国の助成により掛金の一部が免除)

特長

- ◎掛金は全額非課税(損金または必要経費に算入できます)
- ◎複数の企業間を就業しても通算して退職金を支給
- ◎加入の手続きは簡単(各都道府県の建退共支部で加入)

●加入できる事業主 建設業を営む事業主  
●対象となる労働者 建設業の現場で働く方  
●掛金は一日320円(加入労働者ひとり)

独立行政法人 勤労者退職金共済機構 建退共奈良県支部 〒630-8241 奈良市高天町5-1  
TEL 0742-22-3345 FAX 0742-22-3346

建退共 検索

土木事業特集 ザ・土木PHOTO Vol.1

# 安全・安心 良質な土木技術が築くインフラ

宇陀土木事務所管内エリアは、奈良県中東部に位置し、標高350㍍から500㍍の高原状の地形にあり、国の特別天然記念物であるオオサンショウウオが生息する河川を有し、名水百選に選定された七滝八壺や曾爾高原湧水群。旧石器時代・縄文時代草創期の遺跡が発見されるなど、山々に囲まれた豊かな自然と「古事記」、「日本書紀」にも登場する室生寺をはじめとした名勝・旧跡や大和と伊賀・伊勢などの東西を結ぶ伊勢街道の宿場町として栄えた街並みが残る歴史・文化的にも価値の高い地域でもある。

同土木事務所は、その地域性を生かした賑わいのある快適で安全・安心な住みよい社会資本整備を進めている。道路事業では、昨年7月に主要地方道吉野東吉野線(小川～鷲家工区)の完成供用に続き、7月と9月に主要地方道吉野室生寺針線(室生田口元上田口～室生工区(B工区))の部分供用、11月には一般県道大又小川線(三尾工区)が完成供用した。

その他、国道369号や吉野東吉野線、宇太三茶屋線などで道路改良事業や道路災害復旧事業。国道165号などで交差点改良。国道166号などで橋りょう長寿命化計画に基づく橋りょう補修・補強事業や舗装修繕事業。榛原菟田野御杖線などで歩道整備。菅野川などで緊急自然災害防止対策事業、麦谷川で付替道路整備。清蓮寺川などで護岸整備、河川・砂防事業を進めている。

また、室生地区では地すべり対策や急傾斜地崩壊対策。町並川においては浸水被害の対策として地下バイパス河川整備事業など、災害に強い地域の安全・安心を含めた調和のとれた事業を推進している。ここに紹介する事業(写真)は今年度の主要事業である。

供用予定年度	R4	路線名	国道369号
箇所名			
香酔峠工区 奈良市都祁吐山町～宇陀市榛原赤瀬			
事業延長(m)	940	供用予定延長(m)	460(完成供用)
香酔峠区間における登坂車線の整備により、安全で円滑な通行を確保します。			
供用予定年度	R4	路線名	一般県道 宇太三茶屋線
箇所名			
下片岡～白鳥居工区 宇陀市大宇陀下片岡～大宇陀白鳥居			
事業延長(m)	1000	供用予定延長(m)	190(部分供用)
下片岡～白鳥居地区における幅員狭小区間を解消し、安全で円滑な通行を確保します。			

### 国道369号 香酔峠工区

令和4年度開通目指す

名阪国道針インターと宇陀市街地を結ぶ、国道369号の隘路である香酔峠において、急カーブ、急勾配区間を改良し、登坂車線を設置することにより、安全でスムーズな走行を確保します。

事業区間  
奈良市都祁吐山町～宇陀市榛原赤瀬  
延長・幅員  
L=940m W=10.5m (3車線(登坂車線))

位置図

至 名阪国道針インター

至 御杖村

R4供用 L=460m 供用済(H30.3)

事業延長 L=940m

### 宇太三茶屋線 下片岡～白鳥居工区

令和4年度開通予定

幅員が狭く、対向が困難な箇所の拡幅により、宇陀市大宇陀地区と菟田野地区及び東吉野村方面へのアクセス向上を図ります。

事業区間  
宇陀市大宇陀下片岡～大宇陀白鳥居  
延長・幅員  
L=1,000m W=9.75m (2車線 片側歩道)

位置図

至 桜井市

至 東吉野村

至 吉野町

供用済(H29.4) R4供用 L=190m

事業延長 L=1,000m

豊かで住みよい奈良の実現

### 町並川 河川バイパス工事(流入仮設立坑設置工事)

工事延長L116m、流入仮設立坑φ15.5m

施工：株式会社 ハクリュウ  
代表取締役 笹尾 和志  
宇陀市室生大野1476-8  
TEL 0745-92-2328

### 町並川地下バイパス河川整備

分水施設の構造

町並川上流より 流入立坑スリット 流入立坑

スクリーン 締切施設 開口部

町並川下流へ

地下バイパス河川へ分水

分水施設モデル図

① 模型水理実験 ①側からの様子

② 模型水理実験 ②側からの様子

上流から町並川を流れてきた水は、分水地点に締切施設を設置し、分水施設全体をプール(減勢池)にすることで、流速低減・水面の安定が確保された状態で分水されます。締切施設は開口部(0.3m×0.3m)から、町並川の維持流量(0.01m³/s以上)を流下させます。分水後に流入立坑へ安定して水を導くことのできる形状とするため、立坑スリット幅・敷高、沈砂池敷高などは模型実験を行って、適切な形状を設定しました。分水施設から流入立坑へのゴミ等の流入を防止するため、スクリーンを設置します。

### 鳳隆建設株式会社

代表取締役 佐々岡 均  
宇陀市大宇陀五津25-1 TEL 0745-83-1364

### 松塚建設株式会社

代表取締役 井上 清利  
宇陀市榛原福地610-1 TEL 0745-82-1371

### 株式会社 ハクリュウ

代表取締役 笹尾 和志  
宇陀市室生大野1476-8 TEL 0745-92-2328

町並川 地下バイパス河川工事(推進工事)

工事延長L115.12m、推進工φ11200mm、L114.96m、立坑工N112箇所

施工：鳳隆・松塚・ハクリュウ特定建設工事共同企業体



県宇陀土木事務所  
所長 小松 順

「住み続けたい、還りたい地域づくり」を目指して

平素より宇陀土木事務所が実施する事業に、ご理解とご協力を賜り、厚くお礼申し上げます。

2021年も、新型コロナウイルス感染症により、生活や経済活動に大きな影響が生じておりますが、そうした中、県民の皆様のご協力をいただきながら、当事務所では、豊かな自然や寺社など地域資源が多く存在する管内の特徴を生かした「住み続けられる、還りたい地域づくり」を目指し、道路改良や河川改良、土砂災害対策などの防災・減災対策の推進に取り組んでまいりました。

おかげさまで持ちまして、道路改良では、昨年7月に、主要地方道吉野東吉野線（東吉野村小川）、11月には一般県道大又小川線（東吉野村三尾）の完成供用、主要地方道吉野室生寺針線(宇陀市室生田口元上田口)の一部供用も行ったところであります。また、一般国道369号香醉峠(宇陀市榛原赤瀬)では、完成間近となっており、引き続き、早期の供用ができるよう取り組んでまいります。

その他にも、一級河川町並川における河川改良事業をはじめ、砂防・地すべり事業、舗装補修、歩道整備、災害防除、橋梁補修など宇陀土木事務所管内において、さまざまな取り組みを実施しております。

今後も管内の市村と一層の連携を図り、職員が一丸となって地域の発展に向けて取り組んでまいりますので、引き続き地域のみなさまのご理解とご協力を賜りますようお願い申し上げます。

令和3年度 事業特集 宇陀土木事務所

〒633-2221 宇陀市菟田野松井486-1  
TEL0745-84-9510 FAX0745-84-2154

〈主要事業〉

- 一般国道369号香醉峠工区道路改良工事(法面工事)
- 主要地方道榛原菟田野御杖線歩道整備工事
- 青蓮寺川護岸工事
- 室生地区地すべり対策工事
- 一般県道宇太三茶屋線道路改良工事(橋梁下部及び擁壁工事)
- 主要地方道吉野東吉野線道路改良工事(舗装工事)
- 町並川地下バイパス河川工事(推進工事)
- 麦谷川付替道路工事(軽量盛土工事)
- 町並川河川バイパス工事(流入仮設立坑設置工事)
- 主要地方道吉野東吉野線法面工事
- 一般国道166号中島橋補修・補強工事

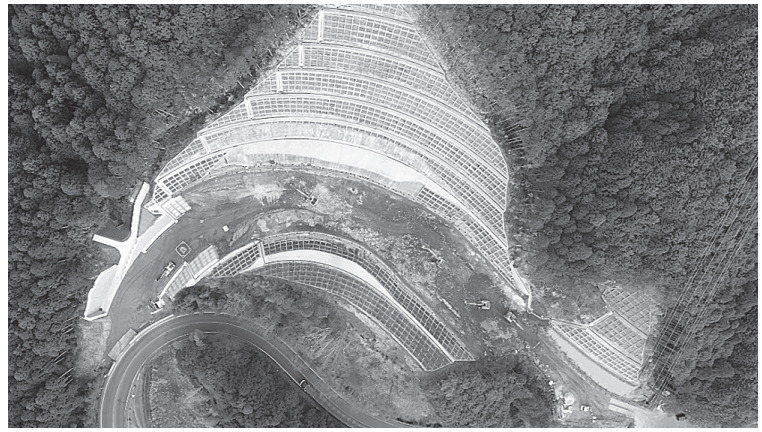
一般国道166号 中島橋 補修・補強工事



施工：株式会社 岡田工務店  
代表取締役 岡田 満  
宇陀市大宇陀白鳥居44  
TEL 0745-83-1573

・工事延長L1195m、支承補完構造設置工N11式、橋脚巻き立て工N12基、ひび割れ補修工N11式

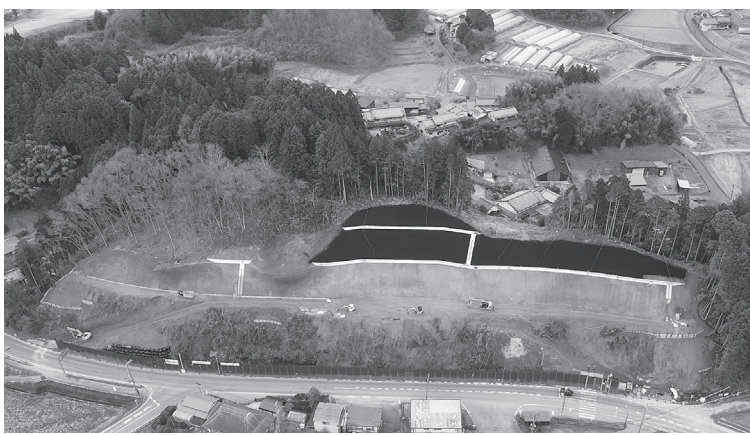
一般国道369号 香醉峠工区 道路改良工事(法面工事)



施工：鳳隆建設株式会社  
代表取締役 佐々岡 均  
宇陀市大宇陀五津25-1  
TEL 0745-83-1364

・工事延長L1260m、掘削工V11万4800㎡、吹付法砕工A11494㎡、鉄筋挿入工N1195本、補強土壁工A1156㎡

主要地方道榛原菟田野御杖線 歩道整備工事



施工：鳳隆建設株式会社  
代表取締役 佐々岡 均  
宇陀市大宇陀五津25-1  
TEL 0745-83-1364

・工事延長L1186m、掘削工V12万5200㎡、植生基材吹付工A116320㎡

主要地方道吉野東吉野線 道路改良工事(舗装工事)



施工：株式会社 栃窪建材技研  
代表取締役 栃窪 照雅  
宇陀市大宇陀大熊564  
TEL 0745-83-2018

・工事延長L1180m、アスファルト舗装工A11030㎡  
令和3年7月完成、工区全体供用開始

主要地方道吉野東吉野線 法面工事



施工：株式会社 ハクリュウ  
代表取締役 笹尾 和志  
宇陀市室生大野1476-8  
TEL 0745-92-2328

・工事延長L144m、吹付法砕工A11920㎡、鉄筋挿入工N1259本

青蓮寺川 護岸工事



施工：株式会社 米原組  
代表取締役 米原 國利  
宇陀郡首爾村山粕81-1  
TEL 0745-96-2109

・工事延長L152m、大型ブロック積A11284㎡

### 入札結果

①落札者 ②落札金額 ③指名または参加業者 ④概要・工期等

#### 奈良市

競争入札 (2月22日・一般)

▼あやめ池小学校校舎トイレ改修工事(あやめ池南九丁目939番地の39) ①山中産業 ②2389万円(予定) ③山崎組、ノースフィールド、栄林建設、西岡工務店、岩本建設、関西設備、シマダコーポレーション、井上建設、栄工務店、たけなわ、堀川工務店、岡岡工務店、水野工務店、フジトミ建設、奥田石材工業、ACE、清峰工業、山本建設、若葉建設、鳥井建設、左野工業、近畿興産、ナック建設、青山工務店、中西組(辞退)、常建設(辞退)。(2月24日・一般競争入札)

#### 五條市水道局

競争入札 (2月21日・指名)

▼下水道配水管布設替工事(野原西4丁目(うへだ寿司北側)) ①博進開発興業 ②330万円(予定) ③78万円

#### 下市町

競争入札 (2月15日・一般)

▼下市町在宅複合型施設春峯荘解体工事令和3年度健康(一)第3号(大字阿知賀619番地の4) 入札中止

#### 県高田土木事務所

競争入札 (2月10日・指名)

▼葛城川堆積土砂撤去工事(河川維持修繕事業) 第T-5-1-5号(御所市三室ノ蛇穴) ①徳永重機建設 ②386万8000円(比434万円)

#### 県吉野土木事務所

競争入札 (2月14日・一般)

▼一般国道169号白川橋他橋梁補修工事(道路メンテナンス事業)

▼富雄北小学校校舎トイレ改修工事(富雄北一丁目13番6号) ①鳥井建設 ②1980万円(予定) ③213万円

競争入札 (2月18日契約)

▼一般国道169号白川橋他橋梁補修工事(道路メンテナンス事業)

凡例

金額(落札金額)	調(調査基準価格)
予(予定価格)	低基(最低制限基準価格)
低(最低制限価格)	低調(最低制限基準価格)
比(設計金額)	低モ(最低制限基準価格)
比(入札比較価格)	調モ(調査基準価格)

#### 桜井市

競争入札 (2月3日・指名)

▼一般国道425号白谷トンネル補修工事(道路メンテナンス事業)

#### 近畿地方整備局紀伊山系砂防事務所

競争入札 (1月31日・一般)

▼紀伊山系砂防管内用地補償総合技術業務(十津川村大字内原栗平川地区) ①西播設計 ②875万円(予) ③114万円

#### 近畿地方整備局紀伊山系砂防事務所

競争入札 (1月31日・一般)

▼紀伊山系砂防管内用地補償総合技術業務(十津川村大字内原栗平川地区) ①西播設計 ②875万円(予) ③114万円

#### 近畿地方整備局紀伊山系砂防事務所

競争入札 (1月31日・一般)

▼紀伊山系砂防管内用地補償総合技術業務(十津川村大字内原栗平川地区) ①西播設計 ②875万円(予) ③114万円

#### 近畿地方整備局紀伊山系砂防事務所

競争入札 (1月31日・一般)

▼紀伊山系砂防管内用地補償総合技術業務(十津川村大字内原栗平川地区) ①西播設計 ②875万円(予) ③114万円

#### 近畿地方整備局紀伊山系砂防事務所

競争入札 (1月31日・一般)

▼紀伊山系砂防管内用地補償総合技術業務(十津川村大字内原栗平川地区) ①西播設計 ②875万円(予) ③114万円

#### 近畿地方整備局紀伊山系砂防事務所

競争入札 (1月31日・一般)

▼紀伊山系砂防管内用地補償総合技術業務(十津川村大字内原栗平川地区) ①西播設計 ②875万円(予) ③114万円

#### 近畿地方整備局紀伊山系砂防事務所

競争入札 (1月31日・一般)

▼紀伊山系砂防管内用地補償総合技術業務(十津川村大字内原栗平川地区) ①西播設計 ②875万円(予) ③114万円

#### 近畿地方整備局紀伊山系砂防事務所

競争入札 (1月31日・一般)

▼紀伊山系砂防管内用地補償総合技術業務(十津川村大字内原栗平川地区) ①西播設計 ②875万円(予) ③114万円

### 調査・測量・設計 建設コンサルタント 入札結果

①落札者 ②落札金額 ③指名または参加業者 ④履行期限等

### 公告・公示情報 (工事)

①申込期間等 ②開札日 ③資格 ④概要 ⑤その他

### 公告・公示情報 (業務等)

①申込期間等 ②開札日 ③資格 ④概要 ⑤その他

### 公告・公示情報 (業務等)

①申込期間等 ②開札日 ③資格 ④概要 ⑤その他

### 公告・公示情報 (業務等)

①申込期間等 ②開札日 ③資格 ④概要 ⑤その他

### 公告・公示情報 (業務等)

①申込期間等 ②開札日 ③資格 ④概要 ⑤その他

### 公告・公示情報 (業務等)

①申込期間等 ②開札日 ③資格 ④概要 ⑤その他

### 公告・公示情報 (業務等)

①申込期間等 ②開札日 ③資格 ④概要 ⑤その他

### 人と社会と環境に貢献します

ISO14001 認証取得

#### 金属リサイクル

【監修】鉄、非鉄金属、雑品類

#### 産業廃棄物中間処理

【監修】廃プラ、木くず、ガラスくずなど

持ち込み歓迎 引取りの対応も致します

## 株式会社 鶴田商店

■本社 和歌山県和歌山市西新堂町20-1  
TEL0744-22-2673 FAX0744-22-3440

■田原本支店 和歌山県田原市本町味間317-1  
TEL0744-34-1113 FAX0744-34-1114

■田原本プレッシャー工場 和歌山県田原市本町多269-1  
URL:http://www.turutas-yoten.com

各種石綿波型スレート・石綿平板・木毛板・グラスボード  
普通・軽量コンクリートブロック・スプリットブロック門柱

### 販売・施工

日本工業規格表示許可工場

## 金剛スレート株式会社

本社・工場 大阪府八尾市志紀町南2丁目38番地  
☎(0729)49-2200(代表)

榎原倉庫 榎原市志紀町149(国道24号線沿い)

奈良県代理店

## 株式会社 ひのり (株)ダイクレ

〒630-8207 奈良市今小路町68  
TEL 0742-26-5757 FAX 0742-22-5318

日鉄神鋼建材(株) 朝日スチール工業(株) 積水樹脂(株)

県建設工事等競争入札参加資格のうち建築設計業務またはその他部門の建築設備設計業務に登録していること。県内に本店を有していること。④管理棟等の照明設備更新詳細設計1式。委託期間10月14日⑤予557万7000円、低455万4000円。

▽一般国道169号他現場技術業務委託(道路メンテナンス事業(国道大型構造物補修)他)第5-A-1-1委1他号(奈良市南紀寺町(奈良土木事務所))

岸・海洋一部門の資格を有すること。県内に本店または営業所(県内)に対する競争入札参加資格を有するものに限る。④前同⑤予2014万1000円、低1630万2000円。

近畿地方整備局国営飛鳥歴史公園事務所(一般競争入札(電子入札))2月22日公告

造)建物、機械設備及び営業等の再算定を行い、補償金額の算定。委託期間150日間。近畿地方環境事務所(一般競争入札(電子入札))2月22日公告

条の規定に基づき県内、京都府、大阪府または和歌山県のいずれかの知事から、環境計量証明事業(濃度)の登録を受けているものなど④大迫ダム貯水池及び津風呂ダム貯水池の水質状況を把握するため水質分析を行う、直轄管理事業の円滑な水管理に資する。委託期間4月6日〜5年3月22日予定。

奈良労働局(一般競争入札(電子入札))2月22日公告

令和4年度大台ヶ原ビジターセンター管理運営及び西大台利用調整地区巡視業務

令和4年度大台ヶ原ビジターセンター管理運営及び西大台利用調整地区巡視業務

令和4年度大台ヶ原ビジターセンター管理運営及び西大台利用調整地区巡視業務

令和4年度大台ヶ原ビジターセンター管理運営及び西大台利用調整地区巡視業務

明日の住まいに奉仕する ビル・建造物の総合清掃管理 株式会社奈良保健衛生社

左官工事一式 株式会社 A・S・K 左官工業

BOXSTONE ボックストーン工法 徳本砕石工業株式会社

令和3年度下半期 工事結果 (落札金額1000万円以上) 25 (本紙調べ)

Table with 9 columns: 種別, 発注機関, 件名, 場所, 開札日, 予定価格, 入札方式, 落札者, 落札金額. It lists various construction projects across different prefectures and municipalities, including road works, school repairs, and facility upgrades.

【続】

工事結果・業務結果のデータのお問い合わせは建設新報社情報サービス係まで。



